

2019-20  
MIYAKO  
SPORTS

# HEEL FREE WINTER CATALOG

**YOKO** crosscountry skis / boots / poles / gloves / wear

**OPTIWAX** skiwax

**STAR** skiwax

**MUOVI** ski roller

**CRISPI** telemark boots / backcountry boots

**MOVEMENT** backcountry skis

**ATK** bindings

**MARWE** rollerskis

**ROTTEFELLA** crosscountry bindings / telemark bindings

**JULBO** goggle / nordic / helmet

**MADSHUS** backcountry skis

**TSL** snowshoes / gaiters / poles / sled

**OAC** backcountry skis

**MONTANA** skin

**SKIPAC** bag





# YOKO

MADE IN FINLAND



1977年発足という長い歴史を誇るYOKOブランドですが、クロスカンントリー用のスキーとブーツのラインナップが加わったのは2013年のこと。往年の世界チャンピオン Harri Kirvesniemi によって運営されているフィンランド東部のキテー工場で、最先端の素材と技術を駆使したスキーの数々が生産されています。

## YOKO SKATING SKIS

YOKOのスケーティングスキーはコンピューターフレックスコントロールシステムによって管理・製造が行われています。日本に向けた本ラインナップは、スキー性能を計る重要な要素のひとつ「フレックス」が日本人の体型に合わせて適切な処理が施されたスペシャルオーダー品になります。

### YXR SKATING

**NEW** YXR SKATING CARBON 21600 ¥79,000 (+税) YXR SKATING CARBON BTP WET 21604 ¥79,000 (+税)

肉厚に作られたスキー中心部は、雪面にパワーを強く且つ速く伝えることを可能にします。ラミネートがカーボンに置き換えられ、軽量化にも成功しています。BTP ソール (Top Black / Tail Transparent) は様々な雪質環境下においてもハイスピード性能を発揮する画期的なソールです。

Size	176 182 188 194cm	Weight	1120g(188cmペア)
Dimensions	44-44-44mm		



**NEW** YXR SKATING JR 21620 ¥45,000 (+税)

シニアモデルの高性能をそのまま受け継いだ、ジュニア用に大きさをスケールダウンさせたモデルです。コアにはジュニア用のハニカムが採用されています。

Size	140 150 160 170 175cm	Weight	860g(170cmペア)
Dimensions	44-44-44mm	Construction	[2],[3],[4],[8]



## YOKO CLASSIC SKIS

日本各地のコースや雪質に合わせて作られたYOKOのクラシカルスキーは様々なレベルのスキーヤーをカバーするクラス分けに定評があります。ビギナー向けに開発されたノーワックスタイプのスキーは、気軽にクラシカルを楽しむことができます。

### YXR CLASSIC

**NEW** YXR CLASSIC CARBON 21610 ¥77,000 (+税) YXR CLASSIC CARBON BTP 21614 ¥77,000 (+税)

Size	183 190 197 203cm	Weight	1160g(197cmペア)
Dimensions	43-44-44mm		



**NEW** YXR OPTIGRIP2.1 15612 ¥77,000 (+税)

雪面への接地時間を短縮するためにプラットフォームは低く設計され、また増量されたカーボンとグラスファイバーによるラミネート加工は柔らかいフレックス効果を生み出します。フッ素ワックスと相性抜群の「Nano Base」を採用し、プレワックス (購入後すぐに50kmの滑走が可能) 処理が施されています。また、様々な雪質環境下において優れた効果を発揮する BTP ソールや、グリッパワックス不要の OPTIGRIP を備えたモデルです。

Size	183 190 197 203cm	Weight	1120g(197cmペア)
Dimensions	43-44-44mm	Construction	[1],[2],[3],[5],[8]



**NEW** YXR DP CARBON COLD 21613 ¥77,000 (+税)

ダブルポール用に開発が進められたスペシャルモデルです。強化されたカーボン素材は、ダブルポールのアクション時に掛かるスキーへの負担をサポートして推進力を生み出します。スプリントとディスタンス、どちらのレースにも適した作りになっています。

Size	197cm	Weight	1120g(197cmペア)
Dimensions	43-44-44mm	Construction	[1],[2],[3],[11]



**NEW** YXR CLASSIC JR 21630 ¥42,000 (+税)

シニアモデルの性能をそのまま受け継いだ、ジュニア用にスケールダウンさせたモデルです。

Size	148 157 166 175cm	Weight	880g(175cmペア)
Dimensions	43-44-44mm	Construction	[2],[3],[4],[8]



## TOURING/FITNESS MADE IN RUSSIA

ジョギングやウォーキング感覚で気軽に楽しむことができるスキーです。滑走面の中央部分(縦幅、約50cm)には、雪面を蹴ってもスキーが後ろに滑らない加工が施されています。ツーリングモデルは身体全体の有酸素運動に適しているため、クロスカンтриー初心者でも冬場の体力作りに大きな効果が期待できます。専用コースでのご使用をお勧めします。

**YXT CLASSIC MC 17720 ¥18,900 (+税) YXT CLASSIC BC 17740 ¥18,900 (+税) Size: 180 185 190 195 200cm**

グラファイト入りの滑走面で価格を抑えながらも滑走性能を重視したモデルです。フィットネス、ツーリング、マラソンスキーまで幅広いアクティビティに対応します。

Dimensions 44-44-44mm  
Weight 1400g(195cmペア)  
Construction [6],[9]



**YXT CLASSIC MC JR 17730 ¥13,000 (+税) Size: 150 160 170cm**  
**YXT CLASSIC MC JR MULTI 17731 ¥13,000 (+税) Size: 100 120 130 140cm**  
**YXT CLASSIC BC JR 17750 ¥13,000 (+税) Size: 150 160 170cm**  
**YXT CLASSIC BC JR MULTI 17751 ¥13,000 (+税) Size: 100 120 130 140cm**

ジュニアの体型、体重、筋力などの豊富に蓄積されたデータを分析し、YOKO 独自のノウハウを注ぎ込んだジュニアのためのツーリング、マラソン、学童用スキーモデルです。

Dimensions 44-44-44mm  
Weight 940g(150cmペア)  
Construction [6],[9]



**YXT CLASSIC BC jr + START BINDING 17752 ¥18,000 (+税) Size: 150 160 170cm**



**YXK KIDS SKI + plastic binding + poles 17761 ¥12,900 (+税) Size: 100 110 120cm**



**Ski carry bag 4pr 11904 ¥13,000 (+税)**



**Ski bag 1-3pr 11905 ¥4,500 (+税)**



**NEW**  
**Ski bag 1-2pr 11907 ¥4,000 (+税)**

### CONSTRUCTION

**[1] Elevated Honeycomb Core**

カーボン製ハニカムコアを採用し、軽量ながら強度にも優れ、また振動の抑制化にも成功しました。YXRシリーズは精密かつソフトなフレックス性能を持った製品に仕上がっています。

**[2] Carbon Reinforced Structure**

トップシートがカーボンで補強されています。

**[3] High Fluorinated Nano Base Material**

高フッ素に対応した NANO BASE を使用しています。

**[4] Honeycomb / PU Core**

ジュニア用レースモデルにもハニカムコアとPUを採用し、トップレーシングスキーと変わらないフレキシブルなスキー操作を可能にしました。

**[5] Optigrip 2.1**

キックゾーンにソフトラバーベースを採用しています。

**[6] Air Channeled Wood Core**

軽さと強度を同時に生み出す空洞状の構造になっています。

**[7] Racing Base Grinding**

レーサー用のストーンチューニングで仕上げられた滑走面はあらゆる雪質に対応します。

**[8] Optiwax Glide Tape Prewaxed Base**

購入後すぐに50km以上の滑走が可能なワックスが施されています。

**[9] Bear Claw Base**

熊の爪をイメージして作られたカットソールは優れたグリップ力を発揮します。

**[10] Sinterd Graphite Base**

スキーマラソンからレースまで幅広いシーンに対応する滑走面です。

## YOKO SKI BOOTS MADE IN CHINA

YOKOのブーツはRottefella社が開発した「NNNシステムソール/ビンディング」規格に準じて生産されています。軽量カフ、フォームインナー、撥水レザーなどの技術や素材を用いて製造されたブーツは軽快で快適なパフォーマンスを生み出します。

### RACING

**YXC クラシック 17820 ¥19,000 (+税)**



サイズ 36~45  
重さ 800g/43ペア  
ビンディング Xcelerator

アスリートレベルを対象にしたYXCシリーズは、軽量でフィット感に優れた高耐水性のモデルです。ブーツ内側にはパワーの伝達をスムーズに行うことのできるレーシングシステムを備えています。

### ACTIVE

**YXS クラシック 17830 ¥15,000 (+税)**



サイズ 36~45  
素材 シンセティックレザー  
重さ 900g/43ペア  
ビンディング PERFORMANCE

**YXS クラシックレディ 17835 ¥15,000 (+税)**



サイズ 36~42  
素材 シンセティックレザー  
重さ 900g/42ペア  
ビンディング PERFORMANCE

フィットネスツーリングにおける快適性を高めたモデルです。センタージッパーは保温性を高め、またカッティング仕様を変更したことによって垂直屈伸の動きに柔軟性が生まれました。

**YXT クラシック 17850 ¥13,000 (+税)**



サイズ 35~47  
素材 シンセティックレザー  
重さ 900g/43ペア  
ビンディング TOURING, BASIC

足横幅を広めに設定し安定感を重視したビギナー向けのツーリング用ブーツです。

### 学童用フィットネスモデル

**YXT ベルクロJR MULTI 17871 ¥11,800 (+税)**



サイズ 26~38  
素材 シンセティックレザー  
重さ 700g/36ペア  
ビンディング NNN DINO, START

**YXT ベルクロJR BK 17870 ¥11,800 (+税)**



サイズ 28~38  
素材 シンセティックレザー  
重さ 700g/36ペア  
ビンディング NNN DINO, START

防水性、保温性、耐久性に優れ、手袋をしたままの幼い子供でもブーツの着脱が簡単に行えるよう、ベルクロマジックベルトが備わっています。

### YOKOブーツサイズ換算表

EUサイズ	28	29	30	31	32	33	34	35	36	37	38	39	40	41	42	43	44	45	46	47
日本サイズ (cm)	17.5	18.2	18.8	19.5	20.2	20.8	21.5	22.2	22.8	23.5	24.2	24.8	25.5	26.2	26.8	27.5	28.2	28.8	29.5	30.2

## YOKO SKI POLE

MADE IN CHINA

YOKOのポールは最先端の技術と素材、そしてデザイン性の融合によって開発製造が行われています。レース用モデルはカーボン100%(VNH HM HS)素材を用いた軽量性に加え、バランス性にも優れた仕上がりになっています。モデルごとのカラーバリエーションの豊富さも特徴的です。

### 9100 SERIES 194600 サイズ:135~175(5cmピッチ) 9100 SERIES FREE 194601 サイズ:145 155 165 175cm ¥38,000 (+税)

トップレベルの大会で好結果を残したいパワーのあるレーサーにお勧めのモデルです。CNT100%のコンポジットシャフトは軽量でバランス性にも優れています。

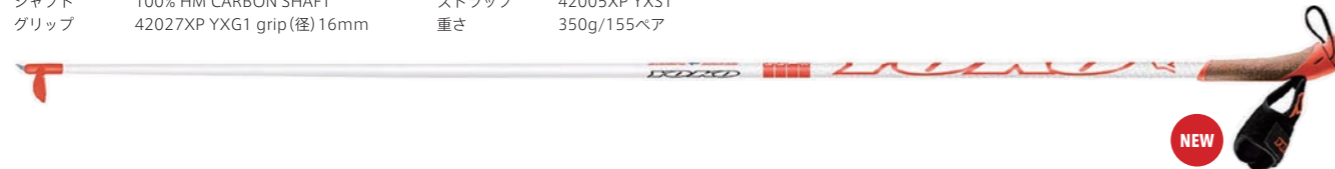
カラー	ORG	バスケット	42029XP YXB1 RACINGバスケット(径)10mm
シャフト	100% CNT High Modulus carbon	ストラップ	42005XP YXS1
グリップ	42027XP YXG1 grip(径)16mm	重さ	340g/155ペア



### 8100 SERIES 194602 サイズ:135~175(5cmピッチ) 8100 SERIES FREE 19603 サイズ:145 155 165 175cm ¥28,000 (+税)

トップレベルの大会で好結果を残したいレーサーにお勧めのモデルです。HMカーボン100%のコンポジットシャフトは軽量でバランス性にも優れています。

カラー	WHT	バスケット	42029XP YXB1 RACINGバスケット(径)10mm
シャフト	100% HM CARBON SHAFT	ストラップ	42005XP YXS1
グリップ	42027XP YXG1 grip(径)16mm	重さ	350g/155ペア



### YOKO 7100 40033XP サイズ:135~165(5cmピッチ) YOKO 7100 FREE 40034XP サイズ:145 155 165cm ¥15,000 (+税)

最高級のHSカーボンファイバー100%を採用したシャフトは少々柔らかく、バランス性は8100シリーズと類似し優れています。体重の軽いレーサーにお勧めです。

カラー	ブラック(BK)	バスケット	42030XP YXB2バスケット(径)10mm
シャフト	100%HSカーボンファイバー	ストラップ	42005XP YXS1
グリップ	42027XP YXG1 grip(径)16mm	重さ	360g/160cmペア



### YOKO 6700 40035XP サイズ:135~165(5cmピッチ) YOKO 6700 FREE 40036XP サイズ:145 155 165cm ¥9,800 (+税)

最高級のHSカーボンファイバー70%とグラスファイバー30%で構成されたモデルです。グラスファイバーによってポールの強度がアップされています。

カラー	ブラック(BK)	バスケット	42030XP YXB2バスケット(径)10mm
シャフト	70%HSカーボンファイバー	ストラップ	42005XP YXS1
グリップ	42026XP YXG1 grip(径)16mm	重さ	370g/160cmペア



### YOKO 5400 40037XP サイズ:135~165(5cmピッチ) ¥8,800 (+税)

HSカーボンファイバー40%とグラスファイバー60%で構成されています。高強度のため、マラソンレースのビギナー、またはジュニアのレーサーにお勧めのモデルです。

カラー	ブルー(BL)	バスケット	42030XP YXB2バスケット(径)10mm
シャフト	40%HSカーボンファイバー	ストラップ	42005XP YXS1
グリップ	42027XP YXG1 grip(径)16mm	重さ	380g/160cmペア



### YOKO 210 17560 サイズ:120~155(5cmピッチ) ¥3,000 (+税)

グラスファイバー100%のシャフトで構成されたビギナー向けのモデルです。

カラー	シルバー/ブラック(SL/BK)
重さ	410g/155cmペア



### YOKO 7100JR 40028XP サイズ:120~140(5cmピッチ) ¥8,800 (+税)

ジュニア向けのレースモデルです。

カラー	ブラック(BK)	ストラップ	42005XP YXS1
シャフト	40%HSカーボンファイバー	重さ	310g/115cmペア
グリップ	42027XP YXG1 grip(径)16mm		
バスケット	42030XP YXB2バスケット(径)10mm		



### YOKO 210JR 17565 サイズ:80~115(5cmピッチ) ¥3,000 (+税)

グラスファイバー100%のシャフトで構成されたジュニア向けの入門モデルです。

カラー	シルバー/ブラック(SL/BK)
シャフト	100%グラスファイバー
重さ	300g/115cmペア



## YOKO POLE ACCESSORIES

**YQR1 GRIP OR**  
(Quick release grip)  
42026XP  
¥2,000 (+税)



**YQR2 STRAP**  
(Quick release Racing strap)  
42004XP ¥2,000 (+税)  
サイズ XS S M L



**YOKO pole tube (3ペア収納可)**  
197604 ¥8,000 (+税)



**YOKO pole tube (8ペア収納可)**  
197605 ¥13,000 (+税)



**YXG1 GRIP OR**  
(Racing grip)  
42027XP  
¥2,000 (+税)



**YXS1 STRAP**  
(Racing strap)  
42005XP ¥2,000 (+税)  
サイズ XS S M L



**YOKO pole tube (1~2ペア収納可)**  
197606 ¥5,000 (+税)



**YXB4 (snow basket)**  
42012XP  
¥1,500 (+税)



**YXB1 (Racing basket)** 42029XP  
**YXB2 (Active basket orange)** 42030XP  
¥1,500 (+税)



**YXR2.0 (Racing basket)**  
42025XP  
¥5,800 (+税)



## YOKO ACCESSORIES

**YOKO YST1 スキータイ(ヘア)**  
26004XC ¥800 (+税)



**Drink belt black** 11911  
¥4,900 (+税)

**Drink belt orange** 11910  
¥4,900 (+税)



**LARGE BACK PACK**  
197603 ¥8,000 (+税)  
70cm x 45cm x 40cm



**BACK PACK**  
197602 ¥6,000 (+税)  
50cm x 60cm x 25cm



**TRAVEL CONTAINER BAG**  
197600 ¥19,000 (+税)  
48cm x 38cm x 20cm



**CABIN BAG**  
197601 ¥15,000 (+税)  
40cm x 50cm x 20cm



## YOKO GLOVES

MADE IN CHINA

YOKOはクロスカントリースキーのグローブ製造者として長年シーンを牽引してきました。  
甲部分の血流障害を防止する画期的なシステムに加え、指部分の優れたフィット感を生み出す外縫い技術にその大きな特徴があります。

### YXC YOKO GORE WINDSTOPPER ツイスター ¥6,500 (+税)

カラー ORG(174804) BLK(174805)  
サイズ 3~10  
素材 Gore WS Softshell 3L  
バックハンド Gore WS Softshell 3L  
パーム Gore WS Softshell 3L  
パーム Clarino/シリコンプリント  
カフ Airprene(ネオプレーン)  
リフレクティブYOKOロゴ



### YXR YOKO GORE WINDSTOPPER トルネード ¥5,800 (+税)

サイズ 3~10  
カラー BLK(174802) ORG(174803)  
素材 Gore WS Fleece 3L  
バックハンド Gore WS Softshell 3L  
パーム Gore WS Softshell 3L  
パーム Clarino/シリコンプリント  
カフ Airprene(ネオプレーン)  
ダイレクトインジェクトYOKOロゴ



### YOKO RACING GLOVE NEW

#### YXR YOKO LIGHT ¥3,500 (+税)

カラー BLK/ORG(194800)  
サイズ 4~10



#### YXR トルネード GLOVE ¥4,200 (+税)

カラー BLK(194803)  
GREY(194804)  
サイズ 4~10



#### YXC YOKO レース ¥4,200 (+税)

カラー BLK(194807)  
サイズ 4~10



#### YXC THERMO GLOVE ¥3,900 (+税)

カラー BLK(194810)  
サイズ 4~10



#### YXS YOKO WINDBLOCK ¥4,200 (+税)

カラー BLK(194813)  
サイズ 6~10



#### YOKO GLOVE サイズ換算表

3	4	5	6	7	8	9	10
JS	JM	JL	S	M	L	O	XO

### YXR YOKO GORE WINDSTOPPER ロブスター ¥5,900 (+税)

サイズ 5~10  
カラー ORG(174806) BLK(174807)  
素材 Gore WS Softshell  
バックハンド Gore WS Softshell  
60Z Thermolite  
パーム Gore WS Softshell  
60Z Thermolite  
パーム Clarino/40Z Thermolite  
カフ ニット  
インナー シンサレートC100/  
ライトスポンジ  
ブラックベンベルグインナー  
リフレクティブYOKOロゴ



### YXC YOKO THERMO GORE WINDSTOPPER ¥4,800 (+税)

サイズ 3~11  
カラー BLK(174808)  
素材 Gore WS  
バックハンド Gore WS  
パーム Gore WS  
パーム Clarino/ライトパッド入  
カフ ニット  
インナー シンサレートC-40  
ダイレクトインジェクトYOKOロゴ



### YXR ロブスター GLOVE ¥5,000 (+税)

カラー BLK(194805)  
GREY(194806)  
サイズ 8~10



### YXR YOKO レース ¥4,200 (+税)

カラー BLK(194801)  
WHT(194802)  
サイズ 4~10



### YXC ツイスター GLOVE ¥4,900 (+税)

カラー BLK(194808)  
GREY(194809)  
サイズ 6~10



### YXS YOKO トレンド ¥3,200 (+税)

カラー BLK(194811)  
WHT(194812)  
サイズ 4~11



## YOKO WEAR

MADE IN CHINA

40年以上のスポーツウェア製造経験を生かし、現代においても様々な機能性(透湿、防水、防風、保温など)に溢れたラインナップを生み出し続けています。  
冬場の厳しい天候変化にも対応し、快適なコンディションでスポーツを楽しむことができます。

### YOKO YXR ジャケット ¥17,000 (+税)

カラー NAVY(194000) GREY(194001) CHARCOIL(194002)  
サイズ XS S M L  
素材 FRONT/YOKOshell soft shell windproof  
BACK/ YOKOstretch fabric 4way  
特徴 ナイロンメッシュライニング、リフレクトYOKOロゴ



### YOKO YXR パンツ 194100 ¥12,000 (+税) NEW

サイズ XS S M L  
素材 FRONT/ YOKOshell soft shell windproof  
BACK/ YOKOstretch fabric 4way  
特徴 ナイロンメッシュライニング、リフレクトYOKOロゴ



### YOKO YXC ジャケット ¥14,000 (+税)

カラー GREY(194003) NAVY(194004) BLACK(194005)  
サイズ XS S M L  
素材 FRONT/YOKOshell soft shell windproof  
BACK/ YOKOstretch fabric 4way  
特徴 ナイロンメッシュライニング、リフレクトYOKOロゴ



### YOKO YXC パンツ 194101 ¥12,000 (+税) NEW

サイズ XS S M L  
素材 FRONT/ YOKOshell soft shell windproof  
BACK/ YOKOstretch fabric 4way  
特徴 ナイロンメッシュライニング、リフレクトYOKOロゴ



### YOKO YXR ジャケットレディ ¥13,000 (+税) NEW

カラー PINK(194200) CHARCOIL(194201)  
サイズ XS S M L  
素材 FRONT/YOKOshell soft shell windproof  
BACK/ YOKOstretch fabric 4way  
特徴 ナイロンメッシュライニング、リフレクトYOKOロゴ



### YOKO YXR パンツレディ 194300 ¥12,000 (+税) NEW

サイズ XS S M L  
素材 FRONT/YOKOtech ナイロン  
BACK/ YOKOstretch fabric 4way  
特徴 ナイロンメッシュライニング、リフレクトYOKOロゴ



#### YOKO WEAR サイズ換算表

YOKO サイズ	140	150	160	XS	S	M	L
日本サイズ	140	150	160	XS	S	M	L

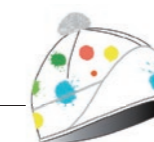
### YOKO YXH2 THERMO BEANIE ¥2,000 (+税)

カラー BLK(22006XC)  
BLU(22007XC)  
WHT(22008XC)



### YOKO YXH2 THERMO BEANIE KIDS ¥2,000 (+税)

カラー MLT(22012XC)



### YOKO WINTER TUBE 176402 ¥1,800 (+税)

カラー BLK



### YOKO TUBE 176400 ¥1,400 (+税)

カラー BLK





MADE IN FINLAND

様々な技術革新賞を獲得するほどの実力と高品質性を誇るフィンランド産のワックスです。素早くかつ簡単にワックスを施すことのできるラインナップの数々は、より長い時間スキーを楽しめるようにとの願いを元に開発が進められました。フィットネススキーヤーからトップレーサーまで、あらゆるスキーヤーの要求に応えるワックスです。

Glide Tape 7.5m ¥1,900 (+税) Glide Tape Long 40m ¥7,500 (+税)

Glide Tape はワクシングを簡単に行うことができるテープ状のワックスです。高フッ素を配合しており、フィットネス・スキーからレースまで幅広いシーンに対応します。



Glide Tape1 20110081  
Glide Tape1 Long 20110401  
幅:60mm 雪温 +5~-10°C



Glide Tape2 20120081  
Glide Tape2 Long 20120401  
幅:60mm 雪温 -5~-15°C



Glide Tape UHF 20130101 ¥3,000 (+税)  
Glide Tape UHF Long 20130401 ¥11,000 (+税)  
幅:60mm 雪温 +1~-20°C

Glide Tape Wide 7.5m ¥3,000 (+税) Glide Tape Wide Long 25m ¥7,500 (+税)

Glide Tape1 Wide 20210081  
Glide Tape1 Wide Long 20210401  
幅:120mm 雪温 +5~-10°C



Glide Tape2 Wide 20220081  
Glide Tape2 Wide Long 20220401  
幅:120mm 雪温 -5~-15°C



Glide Tape UHF Wide 20230101 ¥4,200 (+税)  
Glide Tape UHF Wide Long 20230251 ¥11,000 (+税)  
雪温 +1~-20°C

High Fluor Wax 60g ¥5,500 (+税)

HF2 30320601 雪温: +2~-10°C  
HF3 30330601 雪温: -3~-20°C  
HF4 30340601 雪温: -10~-30°C



Low Fluor Wax 60g ¥3,200 (+税)

LF2 30220601 雪温: +2~-10°C  
LF3 30320603 雪温: -3~-20°C  
LF4 30420601 雪温: -10~-30°C  
LF BASE 30120601 雪温: +10~-20°C



Klister Wax

Klister Red 55g 90001551 ¥2,400 (+税) 雪温: +10°C~0°C  
Klister Violet 55g 90003551 ¥2,400 (+税) 雪温: +5°C~-10°C  
Klister Universal 55g 90002551 ¥2,400 (+税) 雪温: +5°C~-20°C



Fluor Powder

Orange Fluor Powder +0 25g 50000202 ¥19,000 (+税) 雪温: +10°C~-10°C  
Yellow Fluor Powder 0 20g 50000201 ¥15,900 (+税) 雪温: +10°C~-5°C  
Red Fluor Powder 1 25g 50010251 ¥15,900 (+税) 雪温: +2°C~-10°C  
White Fluor Powder 2 25g 50020251 ¥15,900 (+税) 雪温: -8°C~-20°C



Hard Powder 25g 50050251 ¥4,900 (+税) 雪温: -10°C~-20°C

Grip Powder 25g 50090251 ¥15,900 (+税)

Liquid HF Universal 60ml ¥3,500 (+税)

HF Universal 4500600 雪温: +10°C~-20°C



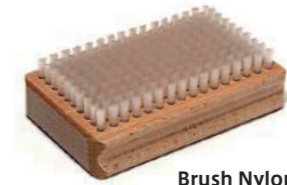
Fluor Blocks 15g ¥12,900 (+税)

Fluor Block1 40010151 雪温: +4°C~-2°C  
Fluor Block2 40020151 雪温: -2°C~-8°C  
Fluor Block3 40030151 雪温: -8°C~-20°C



Grip Waxes 45g ¥1,900 (+税)

Grip wax 0 90000201 雪温: +2°C~-2°C  
Grip wax 1 90001201 雪温: 0°C~-3°C  
Grip wax 2 90002201 雪温: -1°C~-6°C  
Grip wax 3 90003201 雪温: -2°C~-10°C  
Grip Base wax 90009201



Brush Nylon Hard 70090001 ¥2,400 (+税)



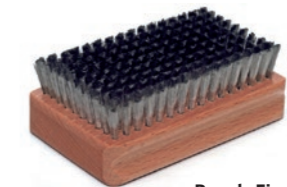
Brush Nylon 70090002 ¥2,400 (+税)



Brush Horse Hair 70090003 ¥2,400 (+税)



Brush Brass 70090004 ¥2,400 (+税)



Brush Fine Steel 70090005 ¥4,500 (+税)



Scraper 70090006 ¥700 (+税)

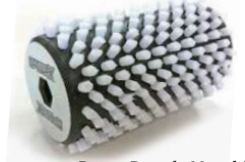


Ski Tie 80090003 ¥800 (+税)

Wax Apron 80090008 ¥6,900 (+税)



Roto Brush soft Nylon 70090009 ¥5,200 (+税)



Roto Brush Hard Nylon 70090010 ¥5,200 (+税)



Roto Brush Horse Hair 70090011 ¥5,200 (+税)



Roto Cork 70090014 ¥5,200 (+税)



Roto Brush Handle 100mm 70090012 ¥6,900 (+税)



Roto Brush Handle 200mm 70090013 ¥6,900 (+税)





1982年の創業以来、ユーザーおよびマーケットのニーズに迅速に対応し、かつ環境にも十分に配慮を行ったワックスの開発をイタリアの地で続けてきました。STARの理念には利益だけを追求する考えは存在しません。品質向上を最大の目的とし、研究と改革に対して常に投資を行いながら、最高品質の製品だけを提供しています。

## 100% FLUOR CARBON

高い撥水性、かつ汚れの付着を防止する素材です。あらゆる天候や雪質に対応し、高パフォーマンスを発揮します。粉末、液体、固形といった様々な形状が用意されています。

**HIGH FLUOR BASE WAX 60g ¥6,000 (+税)**  
**HIGH FLUOR BASE WAX 250g ¥20,000 (+税)**

新雪や中湿度の条件下、すべての雪質において使用可能です。

HF0 06005	雪温:+~0°C	アイロン温度120°C
HF2 06006	雪温:0~-4°C	アイロン温度110°C
HF4 06007	雪温:-2~-6°C	アイロン温度130°C
HF6 06008	雪温:-4~-12°C	アイロン温度140°C
HF8 06009	雪温:-8~-20°C	アイロン温度150°C
HF0250 06035	雪温:+~0°C	
HF2250 06036	雪温:0~-4°C	
HF4250 06037	雪温:-2~-6°C	
HF6250 06038	雪温:-4~-12°C	
HF8250 06039	雪温:-8~-20°C	
湿度:60~90%		



**LOW FLUOR BASE WAX 60g ¥2,500 (+税)**  
**LOW FLUOR BASE WAX 250g ¥7,500 (+税)**

温度が低く乾燥した雪上ではトレーニング用ワックスとして使用可能です。アルペンとノルディックの両方に同等のグライド性能をもたらします。湿度20~60%の範囲で効果的です。

LFO 06010	雪温:+~0°C	アイロン温度120°C
LF2 06011	雪温:0~-4°C	アイロン温度110°C
LF4 06012	雪温:-2~-6°C	アイロン温度130°C
LF6 06013	雪温:-4~-12°C	アイロン温度140°C
LF8 06014	雪温:-8~-20°C	アイロン温度150°C
LFO250 06025	雪温:+~0°C	
LF2250 06026	雪温:0~-4°C	
LF4250 06027	雪温:-2~-6°C	
LF6250 06028	雪温:-4~-12°C	
LF8250 06029	雪温:-8~-20°C	
湿度:20~60%		



**NON FLUOR BASE WAX 60g ¥1,500 (+税)**  
**NON FLUOR BASE WAX 250g ¥3,500 (+税)**

フッ素を含まないハイドロカーボン入りの合成ワックスです。NFラインはワックスの融点が高いため、滑走面の保護にも適しています。アルペンとノルディックの両方に同等のグライド性能をもたらします。

NFO 06015	雪温:+~0°C	アイロン温度120°C
NF2 06016	雪温:0~-4°C	アイロン温度110°C
NF4 06017	雪温:-2~-6°C	アイロン温度130°C
NF6 06018	雪温:-4~-12°C	アイロン温度140°C
NF8 06019	雪温:-8~-20°C	アイロン温度150°C
NFO250 06030	雪温:+~0°C	
NF2250 06031	雪温:0~-4°C	
NF4250 06032	雪温:-2~-6°C	
NF6250 06033	雪温:-4~-12°C	
NF8250 06034	雪温:-8~-20°C	



**VERY HIGH FLUOR BASE WAX 28g ¥6,500 (+税)**  
**VERY HIGH FLUOR BASE WAX 100g ¥18,000 (+税)**

フッ素含有量が高く、ロングディスタンスでのパフォーマンスが最大限に発揮されます。雪温範囲を幅広くカバーし、湿り気の多い雪質での使用時は特に有効的です。

VFO 06000	雪温:+~0°C	アイロン温度120°C
VF2 06001	雪温:0~-4°C	アイロン温度110°C
VF4 06002	雪温:-2~-6°C	アイロン温度120°C
VF6 06003	雪温:-4~-12°C	アイロン温度130°C
VF8 06004	雪温:-8~-20°C	アイロン温度140°C
VFO/100 06040	雪温:+~0°C	
VF2/100 06041	雪温:0~-4°C	
VF4/100 06042	雪温:-2~-6°C	
VF6/100 06043	雪温:-4~-12°C	
VF8/100 06044	雪温:-8~-20°C	



**100% FLUOR POWDER 30g ¥18,000 (+税)**

F10WET 00050	雪温:+/0°C	湿雪、古雪、汚雪
F15WET 00051	雪温:0~-3°C	湿雪(人工雪)、変化中の雪
F20WET 00052	雪温:0~-6°C	降雪中の湿雪、新雪
F25MED 00053	雪温:-4~-10°C	新雪(細かい結晶の雪)
F30MED 00054	雪温:-2~-12°C	古雪、人工雪
F40COLD 00055	雪温:-8~-15°C	新寒雪、古雪



**100% FLUOR LIQUID 50g ¥12,500 (+税)**

簡単に使用可能なトップワックスです。ワックスを振りかけてから2分後、コルクで仕上げを行ってください。

XF2 00056	雪温:0~-3°C	湿雪(人工雪)、変化中の雪
XF4 00057	雪温:-2~-10°C	古雪、人工雪
XF6 00058	雪温:0~-6°C	古雪、人工雪
XF8 00059	雪温:-5~-15°C	新雪(細かい結晶の雪)



**100% FLUOR CARBON SOLID 20g ¥12,500 (+税)**

粉末と液体の効果を持持ちさせる接着力に定評があります。

FS2 00060	雪温:0~-3°C	湿雪(人工雪)、変化中の雪
FS4 00061	雪温:-3~-10°C	古雪、人工雪
FS6 00062	雪温:0~-6°C	古雪、人工雪
FS8 00063	雪温:-5~-15°C	新雪(細かい結晶の雪)



**HIGH FLUOR LIQUID BASE WAX 50ml ¥3,500 (+税)**

スプリントではコルク / ロトコルクを、ディスタンスではアイロンを使用してワックスを施します。仕上げはブラシのみという容易さですが、ワールドカップでの使用実績もあり、最良の結果を引き出すことができる商品です。

HF20 06020	雪温:0°C~-4°C
HF30 06021	雪温:-3°C~-8°C
HF40 06022	雪温:-6°C~-12°C



## BASE SPECIAL PRODUCTS

粒状のグラファイトを含む、静電気と汚れの付着を抑制・防止するベースワックスです。

### BASE

滑走面の酸化を予防、またクリーニング時に使用しベースの準備を行います。

BP100130 RACING BASE130g 74010	¥3,500 (+税)
BP100LAB RACING BASE1Kg 74013	¥15,000 (+税)
雪温:0~-15°C アイロン温度:110°C	
湿度:60~90%	



HB200130 HOT BOX BASE130g 74012	¥2,500 (+税)
HB200LAB HOT BOX BASE1Kg 74011	¥10,000 (+税)
雪温:0~-15°C アイロン温度:56°C	
湿度:20~90%	



GRAPHITE BASE 60g	¥2,800 (+税)
MAP200は中距離向き、MAPBKは長距離向きのベースワックスです。	
MAP200 00001	雪温:0~-5°C アイロン温度125°C
MAPBK 00002	雪温:-5~-20°C アイロン温度150°C



MAPBKLAB1Kg 74014	¥16,500 (+税)
湿度:20~50%	

### TOP SPECIAL PRODUCTS

極寒時のトップまたはベース用で、溶けやすいパウダー状のワックスです。湿度の少ないときはC1、多いときはC2がおすすめです。

C1 50g 00303	¥2,800 (+税)
湿度:20~60%	
C2 50g 00304	¥2,800 (+税)
湿度:50~90%	

雪温:-5~-30°C アイロン温度150°C



### 業務用 UNIVERSAL WAX

業務用の純正パラフィンワックス (250g × 4) です。臭いと煙は無く、マシーン用に適しています。

UNIVERSAL WAX BLOCK 1kg 10014	¥3,500 (+税)
BLOCK PLUS 1Kg 10014	温度:+5~-5°C
BLOCK MINUS 1Kg 10015	温度:-5~-20°C



### TARGET

STICK ¥900 (+税)	
S1 BASE 45g 00101	温度:-3~-20°C
S2 YELLOW 45g 00102	温度:0~+4°C
S3 RED 45g 00103	温度:+2~-2°C
S4 VIOLET 45g 00104	温度:-2~-6°C
S6 BLUE 45g 00106	温度:-4~-8°C
S8 GREEN 45g 00108	温度:-6~-15°C



### FLUOR STICK ¥1900 (+税)

「S5」と「S7」は他のものと混合、または単独で使用します。

S5 TOP VIORET 45g 00105	温度:0~-8°C
S7 TOP BLUE 45g 00107	温度:-2~-10°C



KLISTER ¥1,200 (+税)	
K1 BASE60ml 00021	温度:-3~-15°C
K2 MULTI MINUS 60ml 00022	温度:-6~0°C
K3 GRIPPER 60ml 00023	温度:+2~-2°C
K4 MULTI PLUS 60ml 00024	温度:0~+6°C
K5 SPRING 60ml 00025	温度:0~+10°C

### RACING SKIN CARE WAX

雪の凍りつきを防いで滑走性を高めます。スキーに乗る直前にスプレーし、5分前乾燥させます。

**SKIN WAX UNIVERSAL 06055 ¥1,900 (+税)**



### SIMPLY WAX

フッ素を少々含んだ液体状ワックスです。

SY40 50ml 05553	¥1,500 (+税)
温度:0~-10°C	



**HIGH FLUOR RACING LIQUID WAX** ¥6,500 (+税) NEW

レーシングリキッドワックスは以前と同様の高性能を発揮するだけに留まらず、2020年からヨーロッパ各国で制定されるフッ素物質の取扱い基準をクリアしており、環境にも十分に配慮して開発が行われました。ユーザーの様々なニーズに応えるべく「スプレー」と「スポンジ」の2タイプを用意しています。

- HF WARM SPRAY 06141 温度:0℃~-5℃
- HF MED SPRAY 06142 温度:-3℃~-8℃
- HF COLD SPRAY 06143 温度:-6℃~-20℃
- HF WARM SPONGE 06129 温度:0℃~-5℃
- HF MED SPONGE 06130 温度:-3℃~-8℃
- HF COLD SPONGE 06131 温度:-6℃~-20℃



**CERAMIC TECHNOLOGY FLUOR FREE** ¥2,000 (+税) NEW

フッ素を含まない本ワックスは、ユース対象の一部大会でフッ素の使用が禁止されていることを考慮して開発が行われた商品です。優れたパフォーマンスを保障する「セラミック」技術によって滑走性の高品質化がされています。ユーザーの様々なニーズに応えるべく「スプレー」と「スポンジ」の2タイプを用意しています。

- NF WARM SPRAY 06147 温度:0℃~-5℃
- NF MED SPRAY 06148 温度:-3℃~-8℃
- NF COLD SPRAY 06149 温度:-6℃~-20℃
- NF WARM SPONGE 06135 温度:0℃~-5℃
- NF MED SPONGE 06136 温度:-3℃~-8℃
- NF COLD SPONGE 06137 温度:-6℃~-20℃



**Nordic Racing Professional Kick Waxes** NEW

高フッ素含有量の本グリップワックスは、2020年からヨーロッパ各国で制定されるフッ素物質の取扱い基準をクリアしており、環境にも十分に配慮して開発されました。従来のグリップワックスと混ぜて使用することも可能です。

**KLISTER** ¥3,500 (+税)

- K2 SPECIAL BLACK 06160 温度:-1℃~+1℃
- K3 SPECIAL WHITE 06161 温度:-2℃~+2℃
- K4 SPECIAL SILVER 06162 温度:-1℃~+1℃



**STICK** ¥2,800 (+税)

- SILVER 06170 温度:-1℃~+1℃
- RED BLACK 06171 温度:0℃~+3℃
- RED WHITE 06172 温度:0℃~+3℃
- VIOLET BLACK 06173 温度:0℃~-3℃
- VIOLET WHITE 06174 温度:0℃~-3℃
- BLUE WHITE 06175 温度:-2℃~-6℃



**ELECTRONIC EQUIPMENT**

**デジタルワクシングアイロン 200℃ 42000** ¥56,000 (+税)

温度調節はデジタル式で安定した温度を保つため、アイロニングの失敗を最小限に抑えます。

鉄板20mm



**デジタルワクシングアイロン 180℃ 42002** ¥32,000 (+税)

温度調節はデジタル式で安定した温度を保つため、アイロニングの失敗を最小限に抑えます。

鉄板15mm



**デジタルワクシングアイロン 180℃ 40002** ¥25,000 (+税)

温度調節はデジタル式で安定した温度を保つため、アイロニングの失敗を最小限に抑えます。

鉄板10mm



**ワクシングアイロン 160℃ 40000** ¥18,000 (+税)

温度の上昇が早く、安定感のある一定した温度で作業が可能なアイロンです。

鉄板10mm



**デジタルサーモメーター 40006** ¥4,500 (+税)

防水性のある雪温計です。1000時間以上使用可能なバッテリーを備え、-50から200℃まで対応します。



**FANNY PACK 40143** ¥5,000 (+税)



**SKI BAG2 40141** ¥6,000 (+税)



**LABORATORY**

**プレキシスクレパー 4mm**  
40010 ¥800 (+税)



**アクリルスクレパー**  
14013 ¥600 (+税)



**エコノミックプロファイル**  
40021 ¥19,000 (+税)



**スキークリーナー 500ml**  
88122 ¥10,000 (+税)



**スキータイ 40130**  
¥700 (+税) ペア



**スキータイ(アルペン) 40132**  
¥800 (+税) ペア



**シンセティックコルク**  
40014 ¥700 (+税)



**ナチュラルコルク**  
40015 ¥700 (+税)



**エラスティックスキーラック 40134**  
¥1,500 (+税)



**スキークリーナー 500ml**  
88123 ¥1,500 (+税)



**スキークリップ 40131**  
¥800 (+税) ペア

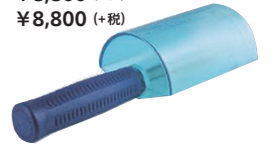


**スキータイ(ジャンプ) 40133**  
¥900 (+税) ペア



**カバー付ハンドル**

- 100mm 40070 ¥6,800 (+税)
- 140mm 40078 ¥7,800 (+税)
- 200mm 40071 ¥8,800 (+税)
- 210mm 40079 ¥8,800 (+税)



**ファイバーペーパー**

- 10m 40101 ¥2,000 (+税)
- 100m 40100 ¥8,000 (+税)



**フルオールクリーナー150ml**  
88124 ¥2,500 (+税)



**ワクシングテーブル 40023**  
¥55,000 (+税)



**PROFESSIONAL BRUSHES**



- A** ナチュラルファイバーブラシ 100mm 40073 ¥4,800 (+税)
- ナチュラルファイバーブラシ 70mm 40103 ¥4,200 (+税)
- B** ホワイナイロン 100mm 40074 ¥4,800 (+税)
- ホワイナイロン 70mm 40104 ¥4,200 (+税)
- C** 馬毛ブラシ 100mm 40076 ¥4,800 (+税)
- 馬毛ブラシ 70mm 40105 ¥4,200 (+税)
- D** ミックスブロンズ&馬毛ブラシ 100mm 40077 ¥5,800 (+税)
- ミックスブロンズ&馬毛ブラシ 70mm 40106 ¥6,000 (+税)
- E** コルク 100mm 40081 ¥4,800 (+税)
- コルク 70mm 40107 ¥4,200 (+税)
- F** ハードナイロン 100mm 40087 ¥4,800 (+税)
- ハードナイロン 70mm 40108 ¥4,200 (+税)
- G** スチール 100mm 40088 ¥10,000 (+税)
- スチール 70mm 40109 ¥9,900 (+税)
- H** ブロンズ 70mm 40089 ¥9,900 (+税)
- I** フェルト 70mm 40102 ¥6,800 (+税)

**ナチュラルブラシ**  
40090 ¥2,500 (+税)



**ブロンズブラシ**  
40092 ¥3,500 (+税)



**スチールブラシ**  
40094 ¥5,500 (+税)



**ナイロンブラシ**  
40091 ¥2,500 (+税)



**馬毛ブラシ**  
40093 ¥2,500 (+税)



**ハードナイロン**  
40095 ¥2,500 (+税)



**BASEケース 40110**  
¥29,000 (+税)

40078.40103.40104.40105.40107

**プロケース 40111**  
¥39,000 (+税)

40078.40103.40104.40105.40106.40107.40108



# Muovi-Set

MADE IN FINLAND



スピーディスキーローラー  
SSR ¥23,149 (+税)



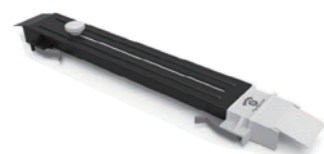
## SPEEDY SKI ROLLER スピーディスキーローラー4

SSR4 ¥138,889 (+税)

プレート4ヶ付: Z1N36, Z2N33, W7524, K1009



GRIP WAX COVER  
GWC ¥13,000 (+税)



SPEEDY KLISTER STICK  
SKS ¥900 (+税)



LINER  
¥16,667 (+税)



SPIRAL  
¥23,149 (+税)



SPECIAL H



SPECIAL S



N SERIES  
¥25,926 (+税)



SPECIAL O



DOUBLE H



TRIPLE H



ATK 製品が生み出されるプロセスの全ては、メカニック / ロボット産業の分野で世界的に技術力の高い Fiorano Modenese (イタリア) で行われています。この地域的な背景が ATK の成長と発展、ならびに高品質な製品製造を実現可能なものになっています。山岳レースやスピードツアー、フリーライドなどの多様なアクティビティーを支えるビンディングの開発は、ユーザーからの大きな期待とフィードバックに応えた成果でもあります。



# ATKBINDINGS

MADE IN ITALY

ATKビンディングは素材からの“削り出し”技術によって製造が行われています。

“金型”による一般的な製造法とは違い、“削り出し”ではその製造プロセスにおいて数多くの利点が挙げられます。例えば、素材密度の均一性、素材ムラの抑制、内部ヒビ割れの抑制、高い寸法精度、表面の高度な平滑性などです。硬さの異なる各パーツを組み合わせることで、誤開放や破損などのアクシデントの発生は最小限に抑えられます。

ISMF

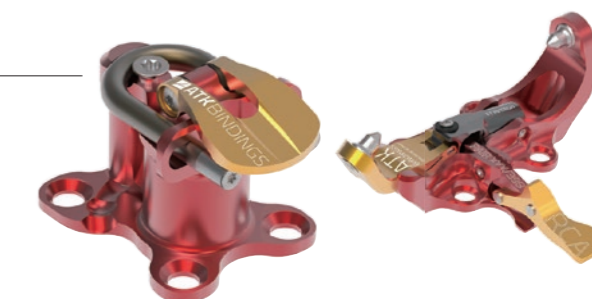
International Ski  
Mountaineering  
Federation Pool Member

## RACE

RCA ワールドカップ PTRCA ¥115,000 (+税)

ATK は常に挑戦的な開発姿勢でビンディングを生み出してきました。その成果のひとつが重量 90g の超軽量モデルです。急斜面を登行する際にも、フロント・レバーは干渉しにくい工夫がなされています。

素材 Alu 7075, Titanium  
重量 90g  
開放値 Race Setting  
アクセサリ クランボン・スロット、レース・スキーブレーキ



RV2020 レボリユーション RV ¥100,000 (+税)

驚異的な軽さや反応性、操作性などを備えた、山岳スキーの世界チャンピオン Michele Boscacci が第一に選ぶ、ATK テクノロジー (特許取得済) の数々が凝縮されたモデルです。

素材 Alu 7075, Titanium, POM (樹脂)  
重量 105g  
開放値 Race Setting  
アクセサリ クランボン・スロット、レース・スキーブレーキ



### ATK BINDINGS が誇るイノベーション (特許取得済)



#### MONOLINK TECHNOLOGY 1.0

極めて高い弾性素材を採用して開発が行われ、軽量かつ剛性と耐久性に優れた性能を持ち合わせています。



#### MONOLINK TECHNOLOGY 2.0

MONOLINK 1.0 を更に進化させた 2.0 は更なる軽量性を追求 (12g の減量)、かつ片手でのフッキングが可能です。



#### CAM RELEASE SYSTEM

ATK が取得した特許のなかで最も重要なシステムのひとつ。精確かつ安全にブーツをリリースする機能を持ちながら、驚くべきほどの軽量性も誇ります。



#### ELASTIC RESPONSE SYSTEM

ビンディングのベースプレートと調節ネジの間に配置されたスプリングは、大きな負荷が掛かる際にも自然なフレックス効果をスキー板にもたらしめます。



#### FAST-IN SYSTEM

直感的で素早いステップインを可能にします。



#### MAGNETO HEEL FLAPS

非常に軽量かつシンプルでありながらも、快適な歩行ポジションを選択可能にします。



#### EASY ENTRY SYSTEM

容易かつ確実なステップインを可能にします。



#### ROLLING IN SYSTEM

Uスプリング (軽量チタン製) の摩擦を防ぐ硬いブッシングを備え、容易なステップインを可能にします。



#### UP-HILL HARDNESS VARIATOR

フロントレバーと爪先ベースプレート部にあるマルチ・ポジション選択機能は、ユーザー体型および地形状況に応じたセッティングを可能にします。



#### SNOW PACK PROOF

爪先部には様々な雪の要素を寄せつけないデザインが施されています。

**SL2020 ワールドカップ SL ¥93,000 (+税)**

2011年に製品開発を始めて以来 ATK は進化し続け、高品質、高耐久性、信頼性はもちろんのこと、外観も洗練されてきています。

素材 Alu 7075, Titanium, POM (樹脂)  
重量 110g  
開放値 Race Setting  
アクセサリ クランポン・スロット、レース・スキーブレーキ



**SL2020 Light Weight ワールドカップ SLLW ¥93,000 (+税)**

勝負に挑む女性レーサー、または体重の軽い方にお薦めのモデルです。

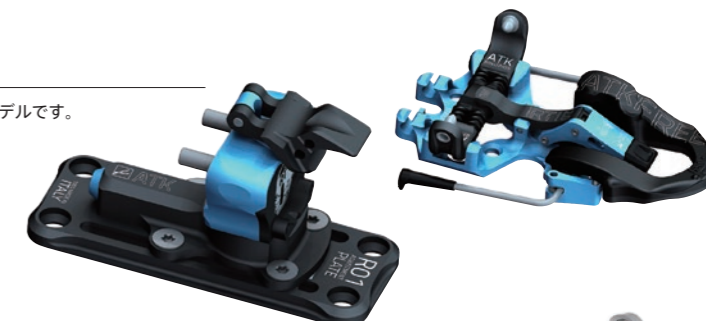
素材 Alu 7075, Titanium, POM (樹脂)  
重量 110g  
開放値 Light Weight Race Setting



**RT Light Weight 2.0ピンディング RTLW ¥95,000 (+税)**

RT 2.0 ピンディングの開放値を弱く設定した、女性や体重の軽い方にお薦めのモデルです。

ブレーキ・サイズ 86, 91, 97mm  
素材 Alu 7075, Stainless Steel, POM (樹脂)  
重量 290g  
開放値 4~8



**CREST 10 CR10 ¥80,000 (+税)**

CREST は高品質かつコストパフォーマンスに優れたモデルです。リア・ブレーキにはヒール・アジャストメント (前後 20mm) が付属し、従来のブレーキ付ピンディングと同等の重さです。

ブレーキ・サイズ 86, 91, 97mm  
素材 Alu 7075, Stainless Steel, POM (樹脂)  
重量 280g  
開放値 5~10



**RACE & SPEED TOURING**

**TROFEO 8 PTTR8 ¥65,000 (+税)**

**TROFEO 10 PTTR10 ¥65,000 (+税)**

速さを競うレースやスピードツアー以外にも様々な目的で使用可能なモデルです。シンプルかつ軽量ゆえに、取り扱いも容易に行うことができます。

素材 Alu 7075, Stainless Steel, POM (樹脂)  
重量 145g  
開放値 8, 10 (リッシュ, アジャスタブル・ヒールプレート付)  
アクセサリ クランポン・スロット、レース・スキーブレーキ



**TROFEO PLUS PTTR+ ¥77,000 (+税)**

原型となった TROFEO の汎用性を高め、スピード・ツアーの 카테고리 範囲をさらに拡大可能にするモデルです。軽量性ならびに堅牢性を兼ね備え、優れたパフォーマンスを発揮します。

素材 Alu 7075, Stainless Steel, POM (樹脂)  
重量 145g  
開放値 8, 10 (リッシュ, アジャスタブル・ヒールプレート付)



**TOURING**

**RT 2.0ピンディング RT ¥95,000 (+税)**

RT シリーズは ATK ブランドのコアを成す存在です。軽快な登行と滑降性能に信頼性があり、あらゆるスキーに装着可能なモデルです。リリース調節機能が三ヶ所に付いています。

ブレーキ・サイズ 86, 91, 97mm  
素材 Alu 7075, Stainless Steel, POM (樹脂)  
重量 290g  
開放値 5~10



**FREE TOURING**

**ライダー 12 Light Blue R12LB ¥106,000 (+税)**

ライダーのシリーズは様々なユーザーを対象にしています。容易かつ堅牢なステップインが可能なのは、ATK テクノロジーのひとつ FAST-IN SYSTEM® (特許取得済) によるものです。

ブレーキ・サイズ 97, 102, 108mm  
素材 Alu Alloys, POM (樹脂), Stainless Steel  
重量 330g  
開放値 5~12



**ライダー 12 Orange R12G ¥106,000 (+税)**

特殊なコンディション (氷、凍結、塊雪など) で発生する爪先部のトラブルは、ATK 開発のテクノロジー「Snow PackProof」によって解決されます。また、ヨーロッパ市場で要望が多かったヒール部に装着可能なブレーキの開発は、レースとツーリングの融合を可能にしました。

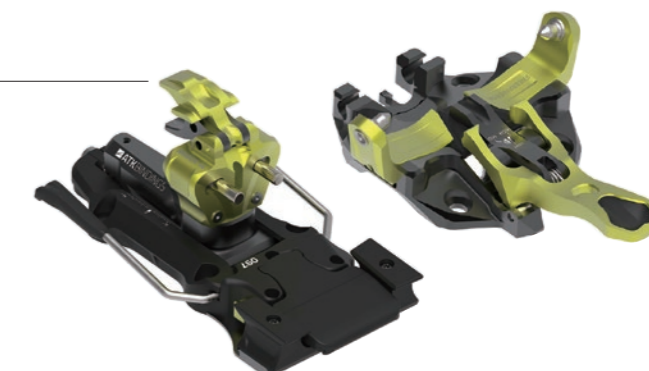
ブレーキ・サイズ 97, 102, 108mm  
素材 Alu Alloys, POM (樹脂), Stainless Steel  
重量 330g  
開放値 5~12



**フリーライダー 14 FR14Y ¥115,000 (+税)**

フリーライダー 12 よりも深く設定された開放値を持つフリーライダー 14 は、パウダーや春のアイシング、垂直の断崖などの条件下で適切な性能を発揮します。また、備え付けのフリーライド・スパーサーはブーツにねじり剛性を与え、ジャンプ着地時に掛かるプレッシャーを逃がしながらスキー板は適切に開放されます。

ブレーキ・サイズ 97, 102, 108, 120mm  
素材 Alu Alloys, POM (樹脂), Stainless Steel  
重量 360g  
開放値 8~14



**ライダー 12 2.0 R12 2.0 ¥105,000 (+税)**

4年前にリリースされて以来、何万台ものスキーに取り付けられてきた実績のあるモデルです。山岳ツアーの登行時に効果を発揮するフロント・ブレーキの存在に特徴があります。

ブレーキ・サイズ 91, 97, 102mm  
 素材 Alu Alloys, POM (樹脂), Stainless Steel  
 重量 350g  
 開放値 5~12



**フリーライダー 14 2.0 FR14 2.0 ¥115,000 (+税)**

このモデルを製造する際に重要視されたキーワードは「パワー」です。高山でのアクティビティを好むユーザーに適したブレーキ・システムが特徴的で、大きなジャンプ時にはアドバンテージを生み出します。

ブレーキ・サイズ 97, 102, 108mm  
 素材 Alu Alloys, POM (樹脂), Stainless Steel  
 重量 395g  
 開放値 8~14



**カーボン・ショベル PC01 ¥26,800 (+税)**

素材 ブレード/カーボン, ハンドル/アルミ  
 重量 245g  
 サイズ 210 x 240mm  
 総長 500mm



**オリジナル・グリース SG01 ¥1,400 (+税)**

重量 5g (ATK メインテナンス用)



**Uniフリーライド・スパーサー AL05 ¥6,600 (+税)**

素材 POM (樹脂)  
 重量 28g  
 高さ 14.5~20mm



**Kevlar® リーシュ SBC02 ¥4,600 (+税)**

重量 10g  
 総長 60cm



**クランボン・スロット SRA ¥9,500 (+税)**

重量 8g (SL EVO, Revolution 2016)



**レース・スキーブレーキ 70mm SKRASE ¥10,800 (+税)**

- スキーブレーキ 75mm SK075 ¥10,000 (+税)
- スキーブレーキ 86mm SK086 ¥10,000 (+税)
- スキーブレーキ 91mm SK091 ¥10,000 (+税)
- スキーブレーキ 97mm SK097 ¥10,000 (+税)
- スキーブレーキ 102mm SK102 ¥10,000 (+税)
- スキーブレーキ 108mm SK108 ¥10,000 (+税)



**TELE-TOURING**

**ダウンヒル・ニューマーク・ヒール TNK ¥48,800 (+税)**

素材 Alu Alloys, POM (樹脂), Stainless Steel  
 重量 93g  
 開放値 5~10  
 機能 Titanium フッキング PIN, 2ウォーキング Mode (フラット & 40mm)



- レース Super Light クランボン 70mm RA070R ¥11,000 (+税) 49g
- クランボン 86mm RA086 ¥11,000 (+税) 66g
- クランボン 97mm RA097 ¥13,000 (+税) 70g
- クランボン 108mm RA108 ¥13,000 (+税) 72g
- クランボン 120mm RA120 ¥13,000 (+税) 75g

素材: ウルトラライト・アエロノーツカル ALLOY



**POLE**

**カーボン・ポール with Kevlar® BR01 ¥29,000 (+税)**

素材 100%カーボン + Kevlar®  
 重量 85g/m  
 サイズ 155cm



**ヴァーティカル・カーボン・ポール B01 ¥26,000 (+税)**

素材 カーボン  
 サイズ 155cm フリー



**スピードツアー・ポール BE ¥10,000 (+税)**

素材 アルミ  
 サイズ 120~140 (5cm ピッチ)



**スペア・ブレーキキャップ K10W ¥1,400 (+税)**

右・左2



**フロントレバー・キャップ K11W ¥1,000 (+税)**



- アジャスタブル・プレート 30mm R01 ¥9,000 (+税)
- レンタル・アジャスタブル・プレート 60mm R04 ¥19,500 (+税)



**オート・ジグ**

- M05 ¥59,600 (+税)
- M06 ¥63,600 (+税)
- M07 R12, FR14専用 ¥38,000 (+税)



MARWE は雪上でのスキー感覚に近いイメージで使用できるローラースキーの開発を推し進めてきました。

捻れに強い「XC Snowfeel フレーム」構造をはじめ、無理な力を込めてキックすると車輪がスリップする構造を備えたクラシック・モデルや、精緻なバランス感覚を養うために開発された柔軟性のあるスケーティング・モデルなど、様々な創意工夫と技術を取り入れたラインナップを数多く取り揃えています。

※公道での使用は禁止されています。

## クラシックテクニク専用モデル

**MC700XCクラシック MC700XC ¥68,000 (+税) 70Kg以下推奨**  
**MC700XCSクラシック MC700XCS ¥68,000 (+税) 70Kg以上推奨**

前輪には後方に滑らないようにするためのストッパー（滑り止め）が付いており、また無理な力を込めてキックすると車輪がスリップするという構造を持つ、雪上での感覚に近いローラースキーです。脚からのパワーを損なうことなく路面に伝える、捻れに強い「XC Snowfeel フレーム」を備えています。

フレームサイズ	700mm
ホイール	前後6CO/6COR(コンプリート) 後輪6CO/6COF(コンプリート)
重量	2100g(ペア)
車輪	直径80mm 幅40mm ラバー
構造	強化グラスファイバーウッド PUフォームハニカムコアCAP



**MC590Aクラシック MC590A ¥49,000 (+税)**

マラソンランナーやレース初心者の方が簡単に使用できるように設計された低価格のモデルです。前輪には後方に滑らないようにするためのストッパー（滑り止め）が付いています。

フレームサイズ	590mm
ホイール	前後6CO/6COR(コンプリート) 後輪6CO/6COF(コンプリート)
重量	2000g(ペア)
車輪	直径80mm 幅40mm ラバー
構造	アルミ



## クラシカル/スケーティングテクニク、コンビモデル

**MSC800XCコンビ MSC800XC ¥78,000 (+税)**

MC700XCクラシックのモデルと同様の前輪ストッパー（滑り止め）を装備し、さらに前方の補助輪を付けると雪上環境に近い感覚でトレーニングができるように設計されています。補助輪を付けなければスケーティング用としても使用可能なコンビモデルです。

フレームサイズ	800mm(クラシカル)/590mm(スケーティング)
ホイール	前輪6SO/6SOR(コンプリート) 後輪6CO/6COF(コンプリート)
重量	2020g(クラシカル,ペア)/1850g(スケーティング,ペア)
車輪	直径80mm 幅40mm ラバー
構造	強化グラスファイバーウッドPUフォーム ハニカムコアCAP・ホールサポート



**MC700Aクラシック MC700A ¥55,000 (+税)**

前輪には後方に滑らないようにするためのストッパー（滑り止め）が付いており、また無理な力を込めてキックすると車輪がスリップするという構造を持つ、雪上での感覚に近いローラースキーです。アルミフレームを使用したリーズナブルなモデルです。

フレームサイズ	700mm
ホイール	前輪6CO/6COR(コンプリート) 後輪6CO/6COF(コンプリート)
重量	2000g(ペア)
車輪	直径80mm 幅40mm ラバー
構造	アルミ

**MC700ASレーシングクラシック MC700AS ¥55,000 (+税)**

MC700Aクラシックの特徴をそのままに備え、スピードトレーニングやレースに適したクラシカル高速のモデルです。

フレームサイズ	700mm
ホイール	前後輪6CS
重量	1950g(ペア)
車輪	直径80mm 幅40mm ラバー
構造	アルミ



## ビギナー用コンビモデル

**MSC590Aコンビ MSC590A ¥52,000 (+税)**

マラソンランナーやレース初心者の方が簡単に使用できるように設計された低価格のモデルです。前輪には後方に滑らないようにするためのストッパー（滑り止め）が付いています。

フレームサイズ	590mm
ホイール	前輪6SO/6SOR(コンプリート) 後輪6CO/6COF(コンプリート)
重量	2000g(ペア)
車輪	直径80mm 幅40mm ラバー
構造	アルミ



## レーザー用スケーティングモデル

**MS620XCスケーティング620CAP MS620XC ¥68,000 (+税) 70Kg以下推奨**  
**MS620XCSスケーティング620CAP MS620XCS ¥68,000 (+税) 70Kg以上推奨**

より精緻なバランス感覚を養うために開発された、トップレーサー向けのモデルです。捻れに強い「XC Snowfeel フレーム」は直進スピード性を向上、またウレタン製の柔らかい細身のホイールは過度なスピードを抑制し、トレーニングを行う際の最適な仕様を備えています。

フレームサイズ	620mm
ホイール	前後輪USO100・USO100C(コンプリート)
重量	1800g(ペア)
車輪	直径100mm 幅25mm
構造	強化グラスファイバーウッドPUフォーム ハニカムコアCAP



**MS590XCスケーティング MS590XC ¥54,000 (+税)**

捻れに強いキャップ構造を持つ、スケーティング入門用のモデルです。

フレームサイズ	590mm
ホイール	前後輪6SO/6SOF
重量	1900g(ペア)
車輪	直径80mm 幅40mm ラバー
構造	強化グラスファイバーウッドPUフォーム ハニカムコアCAP



## ジュニア

**MS500AY ジュニアスケーティングイエロー MS500AY ¥39,000 (+税)**

アルミフレームを採用し、価格もリーズナブルに抑えたジュニア向けスケーティング入門用モデルです。

フレームサイズ	500mm
ホイール	前後輪USO500
重量	1000g(ペア)
車輪	直径80mm 幅24mm ラバー
構造	アルミ



## ホイール

<b>6CO</b>	¥4,200 (+税)	MC800,MC700C,MC700XC,MC700A用前後輪単体(標準)
<b>6C7</b>	¥4,200 (+税)	MC800,MC700C,MC700XC,MC700A用前後輪単体(低速)
<b>6C8</b>	¥4,200 (+税)	MC800,MC700C,MC700XC,MC700A用前後輪単体(超低速)
<b>6CS</b>	¥4,200 (+税)	MC700AS用後輪単体(高速)
<b>6CSS</b>	¥8,900 (+税)	MC700AS用コンプリート(ストッパー付き)(高速)
<b>6CSF</b>	¥4,900 (+税)	MC700AS用コンプリート(高速)
<b>6COR</b>	¥8,900 (+税)	MC800,MC700C,MC700XC,MC700A用前輪コンプリート(ストッパー付き)
<b>6COF</b>	¥4,900 (+税)	MC800,MC700C,MC700XC,MC700A用後輪コンプリート

<b>USO100</b>	¥7,000 (+税)	MS610A,MS620XC用前輪
<b>USO100C</b>	¥7,900 (+税)	MS610A,MS620XC用前後輪コンプリート
<b>100U57</b>	¥7,000 (+税)	MS610A,MS620XC用前後輪(低速)
<b>100U58</b>	¥7,000 (+税)	MS610A,MS620XC用前後輪(超低速)
<b>USO500</b>	¥7,000 (+税)	MS500AP/MS500AY用前後輪



**USS ¥10,000 (+税)**  
MS610AS,MS610A,MS620XC用前後輪(高速)



**6SO ¥4,200 (+税)**  
MSC800XC, MSC590XC, MS590XC, MS590A用前後輪



# MOVEMENT

Made in Tunisia

製品の開発段階において MOVEMENT が重要視しているのは、スキーフィールドという実際の現場を第一に据えた研究を行うことにあります。現場からの声を真摯にヒアリングし、熟練した技術や知恵さらに革新的なアイデアを製品に取り込みながら、ひとつの製品が形作られていきます。新しいコレクションの数々はこのようなプロセスを経た成果だと言えるでしょう。

## VA-TECH

スキー前方部分のグラスファイバーには振動を吸収する天然ラバーが含まれています。

## ASA

コアのなかにラバーが組み込まれた、スキーの振動を吸収するシステムです。

## DPR Titanal

ビンディングの取付け部分をグラスファイバーとチターナルの2層構造にし、完全にネジを固定するシステムです。

## DPR

ビンディングの取付け部分をグラスファイバー構造にし、完全にネジを固定するシステムです。

## CARBON 2 AXIS

木製のコア部分を囲む素材としてカーボンを採用し、難しい雪のコンディションにおいても快適なコントロール性能を発揮するシステムです。

## CARBON 100%

5つの高密度カーボンファイバーとカーボンラミネート構造を組み合わせることで、難しい雪のコンディションにおいても快適なターン性能とグリップ能力を発揮するシステムです。

## ALL MOUNTAIN & FREERIDE

**REVO FAMILY** スキー界の「4x4」と呼ばれている REVO。その理由はあらゆるテラインを滑りこなせる性能に由来しています。スポーティーでアグレッシブなスキーヤーにおすすめのラインナップです。

**REVO 86 MOVA19003 ￥102,000 (+税)**

サイズ 169 175cm  
サイドカット 136-86-117/175cm  
コア ウッドコア/VA-TECH



Base:P-tex4000/ALPIN EDGE, RADIUS:14m PISTE 90%-ALL MOUNTAIN 50%

## ICON FAMILY

「スイスのナイフ」という異名を持つ ICON シリーズは、ピステ外の難しいテラインや激しいコンディションにも対応可能な性能を備えており、驚異的な安定性を体感することができます。

**ICON 89 WOMEN MOVA18010 ￥82,500 (+税)**

サイズ 160 168cm  
サイドカット 128-88-115/168cm  
コア ウッドコア/VA-TECH



Base:P-tex4000/ALPIN EDGE, Weight:1.38kg+/-30g, RADIUS:13.5m PISTE 60%-ALL MOUNTAIN 100%-BIG MOUNTAIN 20%

**ICON 95 WOMEN MOVA18011 ￥85,500 (+税)**

サイズ 160 168cm  
サイドカット 134-94-121/168cm  
コア ウッドコア/VA-TECH



Base:P-tex4000/ALPIN EDGE, Weight:1.48kg+/-30g, RADIUS:13.5m PISTE 40%-ALL MOUNTAIN 100%-BIG MOUNTAIN 30%

**ICON TITANAL 89 MOVA18012 ￥96,500 (+税)**

サイズ 168 175 182cm  
サイドカット 130-89-117/175cm  
コア ウッドコア/VA-TECH/TITANAL PLATES



Base:P-tex4000/ALPIN EDGE, Weight:1.58kg+/-30g, RADIUS:14m PISTE 60%-ALL MOUNTAIN 100%-BIG MOUNTAIN 20%

**ICON TITANAL 95 MOVA18013 ￥99,000 (+税)**

サイズ 168 175 182cm  
サイドカット 136-95-123/175cm  
コア ウッドコア/VA-TECH/TITANAL PLATES



Base:P-tex4000/ALPIN EDGE, Weight:1.75kg+/-30g, RADIUS:14m PISTE 40%-ALL MOUNTAIN 100%-BIG MOUNTAIN 30%

## TOURING & FREE TOURING

**APPLE FAMILY** APPLE シリーズが目指したのは、ビギナーを含めたすべてのスキーヤーがどのような山の地形でも対応できるスキーの製造を行うことにありました。

**APPLE 80 MOVA18044 ￥79,000 (+税)**

サイズ 161 169 177cm  
サイドカット 118-80-107/169cm  
コア ウッドコア/VA-TECH/DPR TITANAL/ASA



Base:P-tex3000/RANDO EDGE, Weight:1.35kg+/-30g, RADIUS:20m ALL MOUNTAIN 50%-TOURING CLASSIC 100%-FREE TOURING 20%

**VERTEX FAMILY** 最高レベルの製品をさらに飛躍させるべく新たに搭載した「CARBON 2 AXIS」システムによって、高度のある山々においても安全で快適なツーリングスキーが可能になりました。

**VERTEX 84 WOMEN MOVA19050 ￥83,000 (+税)**

サイズ 153 161 169cm  
サイドカット 119-84-108/161cm  
コア ウッドコア/CARBON 2 AXIS/VA-TECH/DPR TITANAL/ASA



Base:P-tex4000/RANDO EDGE, Weight:1.20kg+/-30g, RADIUS:17m ALL MOUNTAIN 50%-TOURING CLASSIC 100%-FREE TOURING 60%

**VERTEX 84 MOVA19051 ￥88,000 (+税)**

サイズ 161 169 177 183cm  
サイドカット 120-84-109/177cm  
コア ウッドコア/CARBON 2 AXIS/VA-TECH/DPR TITANAL/ASA



Base:P-tex4000/RANDO EDGE, Weight:1.35kg+/-30g, RADIUS:19m ALL MOUNTAIN 50%-TOURING CLASSIC 100%-FREE TOURING 60%

**VERTEX 94 MOVA19052 ￥90,000 (+税)**

サイズ 169 177 183cm  
サイドカット 130-94-119/177cm  
コア ウッドコア/CARBON 2 AXIS/VA-TECH/DPR TITANAL/ASA



Base:P-tex4000/RANDO EDGE, Weight:1.45kg+/-30g, RADIUS:19m ALL MOUNTAIN 50%-TOURING CLASSIC 80%-FREE TOURING 90%

## SESSION FAMILY

SESSION シリーズは次世代のフリーツーリングスキーヤーに向けてデザインされました。厳しい意見を持つスキーヤーさえも納得させたカーボンファイバー構造と、様々な天候や地形条件において最高のパフォーマンスを発揮するラインナップを揃えています。

**SESSION 85 WOMEN MOVA19060 ￥90,000 (+税)**

サイズ 154 161 169cm  
サイドカット 116-85-100/161cm  
コア ウッドコア/CARBON 5 AXIS/VA-TECH/DPR TITANAL/ASA



Base:P-tex4000/RANDO EDGE, Weight:1.14kg+/-30g, RADIUS:17.5m ALL MOUNTAIN 40%-TOURING CLASSIC 100%-FREE TOURING 40%

**SESSION 89 MOVA19063 ￥98,000 (+税)**

サイズ 169 177 185cm  
サイドカット 128-89-116/177cm  
コア ウッドコア/CARBON 5 AXIS/VA-TECH/DPR TITANAL/ASA



Base:P-tex4000/RANDO EDGE, Weight:1.38kg+/-30g, RADIUS:18m ALL MOUNTAIN 30%-TOURING CLASSIC 100%-FREE TOURING 70%

## RACE PRO FAMILY

山岳レースに特化した RACE PRO シリーズのラインナップは、MOVEMENT に所属するアスリートたちとの共同開発によって生まれました。カーボンファイバーのポジショニングを徹底的に研究し、究極の軽さを追求しています。

**RACE PRO 66 WOMEN MOVA19070 ￥105,000 (+税)**

サイズ 150cm  
サイドカット 96-66-80  
コア ウッドコア/CARBON100%/DPR TITANAL



Base:P-tex5000/RACE EDGE, Weight:0.6kg+/-30g, RADIUS:22m PERFORMANCE 100%-TOURING CLASSIC 10%

**RACE PRO 66 MOVA19071 ￥105,000 (+税)**

サイズ 160cm  
サイドカット 96-66-80  
コア ウッドコア/CARBON100%/DPR TITANAL



Base:P-tex5000/RACE EDGE, Weight:0.65kg+/-30g, RADIUS:23m PERFORMANCE 100%-TOURING CLASSIC 10%

**RACE PRO 71 MOVA19072 ￥106,000 (+税)**

サイズ 160 168cm  
サイドカット 109-71-90  
コア ウッドコア/CARBON100%/DPR TITANAL



Base:P-tex5000/RACE EDGE, Weight:0.81kg+/-30g, RADIUS:18m PERFORMANCE 90%-TOURING CLASSIC 30%

**RACE PRO 77 MOVA19073 ￥106,000 (+税)**

サイズ 160 168cm  
サイドカット 115-77-96  
コア ウッドコア/CARBON100%/DPR TITANAL



Base:P-tex5000/RACE EDGE, Weight:0.85kg+/-30g, RADIUS:18m PERFORMANCE 60%-TOURING CLASSIC 80%

## ALP TRACKS FAMILY

高品質素材と精密なハンドメイド技術によって生み出されました。ツーリングスキーの可能性をより大きくするための高性能性を十分に備えています。

**ALP TRACKS 89 LTD MOVA18082 ￥128,000 (+税)**

サイズ 161 169 177cm  
サイドカット 126-89-114/169cm  
コア ウッドコア/CARBON 100%/VA-TECH/DPR TITANAL/ASA



PERFORMANCE 90%-TOURING CLASSIC 80%-FREE TOURING 60%

**ALP TRACKS 94 LTD MOVA18083 ￥128,000 (+税)**

サイズ 169 177 183cm  
サイドカット 130-94-119/177cm  
コア ウッドコア/CARBON 100%/VA-TECH/DPR TITANAL/ASA



Base:P-tex5000/RACE EDGE, Weight:1.12kg+/-30g, RADIUS:19m PERFORMANCE 90%-TOURING CLASSIC 50%-FREE TOURING 70%

**ALP TRACKS 100 LTD MOVA18084 ￥132,000 (+税)**

サイズ 170 177 185cm  
サイドカット 132-100-120/177cm  
コア ウッドコア/CARBON 100%/VA-TECH/DPR TITANAL/ASA



Base:P-tex5000/RANDO EDGE, Weight:1.28kg+/-30g, RADIUS:19m TOURING CLASSIC 20%-FREE TOURING 100%

1975年、イタリア北部モンテベルナの地にCRISPIは創業しました。登山靴の開発から始まり、時代の変遷とともに進化と革新を続け、現在ではテクノロジーと伝統を併せ持つブランドとしての存在感を世界に向けて示し続けています。世界クラスのテレマークスキーヤーから圧倒的な支持を得ているブーツだけに限らず、軽量のフリーライド用ブーツも様々な創意工夫によって仕上げられています。

## TELEMARK



**EVO NTN WORLD CUP**  
SB3500 ¥92,000 (+税)  
**EVO NTN WORLD CUP ACTIVE**  
SB3500HO ¥95,000 (+税)

size 24.5~28.5cm (0.5cm ピッチ)  
weight 1815g  
フレックス Rigid  
シェル Pebax/Carbon  
ソール Crispi Kogats Evo  
バックル アルミニウムマイクロアジャスタブル  
インナー Crispi ダイナミックライナー (SB3500)/Crispi アクティブライナー (SB3500HO)  
3DF (3つの硬さの融合)・CPS (カーボンパワーサポート) 温度に左右されない硬さ ワイドスキーでも捻じれない・4バックルパワーストラップ・2重密度ソール・3段階前方傾斜

**XR SB9620 ¥93,000 (+税)**

プロライダーをターゲットに開発された本格的なブーツです。NTN EVO よりも15%以上硬度のあるシェルを使用しています。



size 25.5~28.5cm (0.5cm ピッチ)  
weight 1815g  
フレックス Stiff  
シェル Pebax/Carbon  
ソール ビブラムCrispi Kogats  
バックル アルミニウムマイクロアジャスタブル  
インナー Crispi ダイナミックライナー  
3DF (3つの硬さの融合)・CPS (カーボンパワーサポート) 温度に左右されない硬さ ワイドスキーでも捻じれない・NTNより硬いシェル・4バックル 35mmパワーストラップ・2重密度ソール・3段階前方傾斜

**XP SB9600 ¥79,000 (+税)**

SHIVERと同じ硬度のシェルを使用しており、ダウンヒルやツアーにおいてハイレベルなパフォーマンスを発揮します。



size 25.0~28.0cm (0.5cm ピッチ)  
weight 1740g  
フレックス Soft  
シェル Pebax/Carbon  
ソール ビブラムCrispi Kogats  
バックル アルミニウムマイクロアジャスタブル  
インナー Crispi ダイナミックライナー  
3DF (3つの硬さの融合)・CPS (カーボンパワーサポート) 温度に左右されない硬さ・SHIVERと同じ硬さのシェル・3バックル 30mmパワーストラップ・2重密度ソール・3段階前方傾斜 (24度)



**EVO NTN**  
SB3560 ¥92,000 (+税)  
**EVO NTN ACTIVE**  
SB3560HO ¥95,000 (+税)

size 24.5~28.5cm (0.5cm ピッチ)  
weight 1815g  
フレックス Semi-rigid  
シェル Pebax/Carbon  
ソール Crispi Kogats Evo  
バックル アルミニウムマイクロアジャスタブル  
インナー Crispi ダイナミックライナー (SB3560)/Crispi アクティブライナー (SB3560HO)  
3DF (3つの硬さの融合)・CPS (カーボンパワーサポート) 温度に左右されない硬さ ワイドスキーでも捻じれない・4バックルパワーストラップ・2重密度ソール・3段階前方傾斜



**SHIVER NTN**  
SB7200 ¥83,500 (+税)

軽量で全体的に柔軟性があり、構造とパフォーマンス性はEVO NTNとほぼ同等です。  
size 24.5~28.5cm (0.5cm ピッチ)  
weight 1610g  
フレックス Soft  
シェル Pebax/Carbon  
ソール Crispi Kogats Evo  
バックル アルミニウムマイクロアジャスタブル  
インナー Crispi ダイナミックライナー  
3DF (3つの硬さの融合)・CPS (カーボンパワーサポート) 温度に左右されない硬さ ワイドスキーでも捻じれない・3バックルパワーストラップ・2重密度ソール・3段階前方傾斜

## Backcountry

**SVARTISEN 75 SL7920 ¥61,000 (+税)**

足首とカフ上部をラチェットレバーで締め付けることによってアングルをサポートし安定した歩行と滑走を楽しむことができます。アウトバックソールは外見以上にしっかりとした安定感があります。



size 36~45  
weight 950g  
フレックス soft  
アッパー 防水レザー  
ソール ビブラムアウトバックソール  
ライニング ゴアテックス  
CSF (CRISPI SKELETON FRAME 捻じれ予防)  
2バックル・ソフトインソール・バックペロー

**BRE GTX SL2200 ¥50,000 (+税)**

シューレース用フックが爪先の前方向にあることで容易な締め付けを可能にしています。



size 36~47  
weight 940g  
フレックス Soft  
アッパー 撥水加工2.6-2.8mmレザー  
ソール ビブラム75mm  
ライニング ゴアテックス  
ソフトインソール・ABSS (アングルポーンサポートシステム)

**NORDLAND BC GTX SC5880 ¥35,000 (+税)**

フルグレインレザー (2.6mm 厚) を撥水加工したアッパーとインソール、そして足型を記憶する「メモリーシステム」を採用しており、ロングツーリングの際にもブーツ内部は快適な状態を保ちます。



size 36~46  
weight 729g  
フレックス soft  
アッパー 撥水加工2.6mmレザー  
ライニング ゴアテックス  
ソール ロッテフェラー NNN BC  
ソフトインソール・バックペロー

**ANTARTIC SL0800 ¥42,000 (+税)**

撥水加工したヌバックレザー (2.6mm 厚) をアッパーに採用し、PRIMALOFT をライニングに使用しているため、低気温でも快適にアクティビティーを楽しむことが可能です。



size 36~45  
weight 950g  
フレックス soft  
アッパー 撥水加工2.6mmレザー  
ライニング PRIMALOFT/Cambrelle  
ソール ビブラム75mm  
ソフトインソール・ノルウェイジャンダブルステッチ

**Crispi ダイナミックライナー**  
¥21,000 (+税)  
Low 9090406  
High 9090506  
お問い合わせください。



### ブーツサイズ表

EUサイズ	36	37	38	39	40	41	42	43	44	45	46	47
日本サイズ(cm)	22.8	23.5	24.2	24.8	25.5	26.2	26.8	27.5	28.2	28.8	29.5	30.2

### カーボンファイバーとは?

3つの化学物質から生成されるカーボン、は、スチールと同等の耐久性を備えながらも重量は1/4かつ30%以上の硬度を持つ驚異の素材です。本素材をCRISPIのブーツに取り入れることによって、捻れが起きやすいピンディングシステム制御にブーツ本体で対応することを可能にしました。ブーツからエッジへと伝わるパワーに無駄なロスはありません。

# ROTTEFELLA

MADE IN NORWAY

ノルディック大国ノルウェーのROTTEFELLAが開発するビンディングは、国民的スポーツであるテレマークやクロスカントリーを楽しむだけの道具ではなく、世界の舞台で勝利を獲得するためのツールとしても積極的に製造が行われてきました。創業から約1世紀の間、多くの人々を魅了してきたROTTEFELLAの製品ですが、今後も更なる革新性を伴いながら発展していくことでしょう。

## CROSS COUNTRY SKI



Xcelerator 2.0 Skate バルク 10200329 ¥10,000 (+税)  
Xcelerator 2.0 Skate 10200330 ¥11,000 (+税)



Xcelerator 2.0 Classic バルク 10200331 ¥10,000 (+税)  
Xcelerator 2.0 Classic 10200332 ¥11,000 (+税)



Xcelerator JR Skate 10200187 ¥6,800 (+税)  
Xcelerator JR Classic 10200189 ¥6,800 (+税)



## Xcelerator RACING

Xcelerator Pro Skate+ 10200290 ¥13,500 (+税)



Xcelerator Pro Skate バルク 10200326 ¥11,000 (+税)  
パッケージなし

スケーティング専用でウエッジ付。



Xcelerator Pro Classic バルク 10200328 ¥11,000 (+税)  
パッケージなし

Xcelerator Pro Classic 10200321 ¥13,500 (+税)

クラシカル専用。



## Rollerski

Rollerski Skate screw 10200309 ¥7,500 (+税)



Rollerski Classic screw 10200310 ¥7,500 (+税)



Xcelerator マウントプレート バルク 40800040 ¥1,100 (+税)  
パッケージなし



## PERFORMANCE

パフォーマンス SKATE バルク 10200335 ¥7,800 (+税)  
パッケージなし

パフォーマンス CLASSIC バルク 10200338 ¥7,800 (+税)  
パッケージなし



## TOURING

Touring オートクラシックホワイトバルク 10200299  
¥4,800 (+税) パッケージなし



Touring オートクラシックブラック バルク 10200197  
¥4,800 (+税) パッケージなし



Touring マウントプレート 40200016 ¥900 (+税) パッケージなし



Basic ブラック 10200150 ¥4,500 (+税) パッケージなし



## JUNIOR

START ブラック 10200157 ¥4,500 (+税) パッケージなし



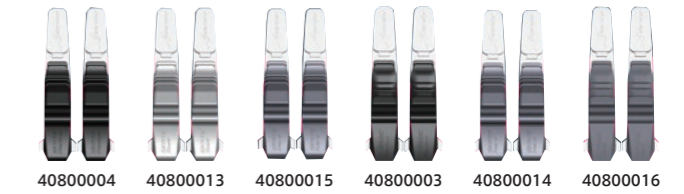
START カラー 10200158 ¥4,800 (+税) パッケージなし



マウントプレート START 40800022 ¥900 (+税) パッケージなし



## Accessories



Flexor スケート med 40800004 ¥1,700 (+税)  
Flexor スケート soft 40800013 ¥1,700 (+税)  
Flexor スケート hard 40800015 ¥1,700 (+税)  
Flexor クラシック med 40800003 ¥1,700 (+税)  
Flexor クラシック soft 40800014 ¥1,700 (+税)  
Flexor クラシック hard 40800016 ¥1,700 (+税)

Xcelerator ハンドルブラック 40800053  
¥1,700 (+税)



スケートスペーサー 40800005  
¥3,300 (+税)



## INSOLE

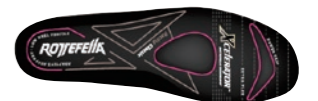
Xcelerator SKATE Insole 50100002 ¥7,200 (+税)

36/37.38/39.40/41.42/43.44/45 (EUサイズ)



Xcelerator CLASSIC Insole 50100003 ¥7,200 (+税)

36/37.38/39.40/41.42/43.44/45 (EUサイズ)



### XCELERATOR binding

ビンディングの上に立つ身体がニュートラルなポジションに保たれることを礎にし開発が進められました。その結果として、身体のコアを通じて生み出されるパワーはビンディングにスムーズに伝達されます。NISシステムとの併用により、ビンディング位置を移動可能にするフレックスシステムにも大きな特徴があります。

### NIS system

Skate モデルはフラットバーンにおいて高速な滑走性を生み出し、Classic モデルは高い滑走性を得るためのゾーン変更 (グライド / グリップ) を可能にする機能を備えています。

### ROLLERSKI binding

雪上用とは異なるローラースキー専用のビンディングは余分に掛かる負荷を取り除く性能を持ち合わせています。NIS マウントプレートとの併用でビンディング位置の移動も可能です。

### XCELERATOR insoles

ニュートラルなポジショニングを可能にする低めに設計された踵部、そして底部にはパワーをビンディングに忠実に伝えるプレートが備わっています。吸湿性に加え、アンチバクテリアコーティングも施されているため、ブーツ内部は常に快適に保たれます。

### START

世界標準のビンディングとして認識されているジュニア向けのラインアップです。

# TELEMARK

## NTN (New Telemark Norm)

NTNシステムはROTTEFELLAが長い研究開発期間を経て完成したピンディングシステムです。踵が上がる動作にピンディングが即反応し、ターンの姿勢に素早く移行できることに特徴があります。ショート(26.0cm以下)とロング(26.5cm以上)の2種類のサイズがあります。  
※ CRISPI社製SCARPAおよびSCOTT社製ブーツはマイナス5mmで換算

### NTN専用ブーツ

NTNシステムは75mm Normとは違い、NTN専用ブーツが必要になります。

### 機能

- ・ブーツの脱着はボールのグリップ部分を利用
- ・スキーブレーキは95mmまたは110mmを選択可(125mmは別売オプション)
- ・ツurlingモード付きでヒールアップも可能
- ・左右とも同じ
- ・両サイドに解放(ROTTEFELLA規格)

Freeride color Long 110mm	10100056	¥60,000 (+税)
Freeride color Short 110mm	10100057	¥60,000 (+税)
Freeride color Long 95mm	10100068	¥60,000 (+税)
Freeride color Short 95mm	10100069	¥60,000 (+税)

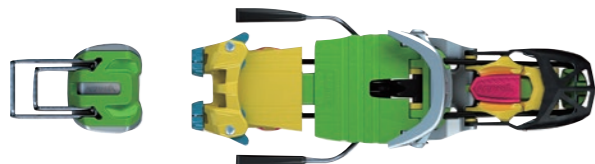


Freeride Long 110mm	10100050	¥56,000 (+税)
Freeride Short 110mm	10100051	¥56,000 (+税)
Freeride Long 95mm	10100064	¥56,000 (+税)
Freeride Short 95mm	10100065	¥56,000 (+税)

重量 2100g/ペア  
高さ 30mm  
ブレーキ 95mm、110mm標準装備、125mmはオプションになります。  
・ビステモデル



Freedom color Long 110mm	10100062	¥64,000 (+税)
Freedom color Short 110mm	10100063	¥64,000 (+税)
Freedom color Long 95mm	10100070	¥64,000 (+税)
Freedom color Short 95mm	10100071	¥64,000 (+税)



Freedom Long 110mm	10100048	¥58,000 (+税)
Freedom Short 110mm	10100049	¥58,000 (+税)
Freedom Long 95mm	10100066	¥58,000 (+税)
Freedom Short 95mm	10100067	¥58,000 (+税)

オフビステのモデルです。ウォーキングモードは柔らかく、そして大きく開放します。

重量 1500g/ペア  
高さ 25mm  
ブレーキ 95mm、110mm標準装備、125mmはオプションになります。



## BC

特徴的なのは、3種類のピンディングを選択可能なこと、そしてソール部の2本のグループは左右のプレに対して優れた安定感があるということです。NNN BCピンディングはNNN BCソールにのみ装着可能です。他ブランドとの互換性はありません。

BCオート	10200176	¥11,000 (+税)
-------	----------	--------------



BCマニュアル	10200178	¥11,000 (+税)
---------	----------	--------------



BCマグナム	10200180	¥11,500 (+税)
--------	----------	--------------



## SUPER TELEMARK

スーパーテレマーク	10200159	¥11,000 (+税)
-----------	----------	--------------

着脱を容易に行える大型ノブに特徴があり、ビギナーから年配の方まで幅広い層に支持されています。

重量 370g/ペア  
高さ 6mm  
(オプションとして10mmもあります)



## Accessories

NTNヒール&ピンディングプレート	20800085	¥10,800 (+税)
-------------------	----------	--------------



NTNフリーライドスぺーサー10mm	20200407	¥9,500 (+税)
--------------------	----------	-------------



ブレーキ Freeride 95mm	20800010	¥6,200 (+税)
ブレーキ Freeride 110mm	20800011	¥6,200 (+税)
ブレーキ Freeride 125mm	20800012	¥6,200 (+税)
ブレーキ Freedom 95mm	20800082	¥6,200 (+税)
ブレーキ Freedom 110mm	20800083	¥6,200 (+税)
ブレーキ Freedom 125mm	20800084	¥6,200 (+税)



パワーボックス Freedom Med	20800080	¥10,800 (+税)
パワーボックス Freedom Soft	20800081	¥10,800 (+税)



パワーチューブ NTN soft green	20800007	¥10,800 (+税)
パワーチューブ NTN medium blue	20800008	¥10,800 (+税)



## Cross Country Downhill

グリップ(背面の隣)とグライド(ダブルキャンバー)を兼ね備えたオールラウンドのバックカントリースキーです。軽量、ワイドな芯材、スチール製のエッジ、スキー全体の柔軟性が、ターン時における絶妙なバランスを生み出しています。起伏の少ないトレイルからアドベンチャー要素の強い山岳ロングツアーまで、幅広いアクティビティを可能にするシリーズです。

Annum N160301701	¥56,000 (+税)
------------------	--------------

78mmのウェストサイズを持つ、軽量でワイドなソフトスノーモデルです。カーボンで補強されたコアは、スムーズなターンおよび強いエッジングが掛かる際にも十分な効果を発揮します。

サイズ 165 175 185cm  
サイドカット 109-78-95mm  
重量 2622g/185cm  
コア Multicore  
Base Omnitrak



Epoch N160301801	¥51,000 (+税)
------------------	--------------

グランドアップとダウンヒルに素早く対応するモデルです。山道や林間をローアングルのキャンバーで簡単にすり抜けることが容易です。

サイズ 165 175 185cm  
サイドカット 99-68-84mm  
重量 2530g/185cm  
コア Multicore  
Base Omnitrak



Eon N160301901	¥48,000 (+税)
----------------	--------------

ウェスト 62mmのクラシカルなサイドカットを備えており、滑走時やローリングテラインにおいてはクイックかつスムーズなターン動作を可能にします。

サイズ 165 175 185 195cm  
サイドカット 83-62-70mm  
重量 2026g/185cm  
コア Multicore  
Base Omnitrak



## PANORAMA

「Intelli Grip」システムを搭載し、その名の通りパノラマ感覚で自然やトレイルを楽しむことができる柔軟性に富んだシリーズです。

PANORAMA M62 N190302001	¥45,000 (+税)
-------------------------	--------------

柔らかい雪上を快適に移動するように設計された、PANORAMAシリーズの中で最も横幅の広いモデルです。(グリップ機能を付加する場合は別売のSKINが必要)

サイズ 175 185 195cm  
サイドカット 83-62-70mm  
重量 2400g/205cm (pair)  
コア Multicore(ウッド)  
Base P-tex2000 Electra & Skin pocket



PANORAMA M55 N190302101	¥43,000 (+税)
-------------------------	--------------

柔らかい雪から硬い雪まで、オールラウンドの滑走が可能なバックカントリーモデルです。多様な起伏に富むテラインで、抜群のエッジコントロール能力を発揮します。(グリップ機能を付加する場合は別売のSKINが必要)

サイズ 180 190 195cm  
サイドカット 68-55-62mm  
重量 2088g/205cm (pair)  
コア Multicore(ウッド)  
Base P-tex2000 Electra & Skin pocket



SKIN N1950513	¥12,000 (+税)	サイズ: フリー(センターのみ) パノラマ専用スキン(colltex製)
---------------	--------------	--------------------------------------





1888年の創業以来 JULBOが発表してきた製品の数々は、世界のクライマーやアスリート等から多くの高評価を受け続けています。

JULBO 専属プロライダーとの綿密な共同作業や、欧州アルプスなどの厳しい環境における実地テストなど、製品開発途上における妥協は一切存在しません。偉大なる遺産を創作のインスピレーションとし、革新性を備えた最新モデルからコストパフォーマンスに優れたデイリーユースに至るまで、多くの用途に対応するラインナップを展開しています。



# GOGGLES

made in Taiwan

## MOUNTAIN SNOW & ICE

冬の雪面から受ける紫外線は80%を超え、夏の海岸や水上よりも高い数値であることが知られています。JULBO のゴーグルは紫外線対策以外にも様々な機能を併せ持つラインナップを揃えており、目的とアクティビティーに適したモデルを選ぶことができます。

### SKYDOME ¥30,000 (+税)



レンズ Reactive Performance 1-3  
(調光+アンチフォグコーティング+アンチオイル&防水コーティング)  
可視光線透過率 17~75%  
カテゴリ 1~3



J75634149 Black(Flash Blue)



J75634788 Orange(Blue)



NEW J75633128 D-blue/Yellow (Red)

### SKYDOME ¥31,000 (+税)



レンズ Reactive All Around 2-3  
(調光+アンチフォグコーティング+アンチオイル&防水コーティング)  
可視光線透過率 15~30%  
カテゴリ 2~3

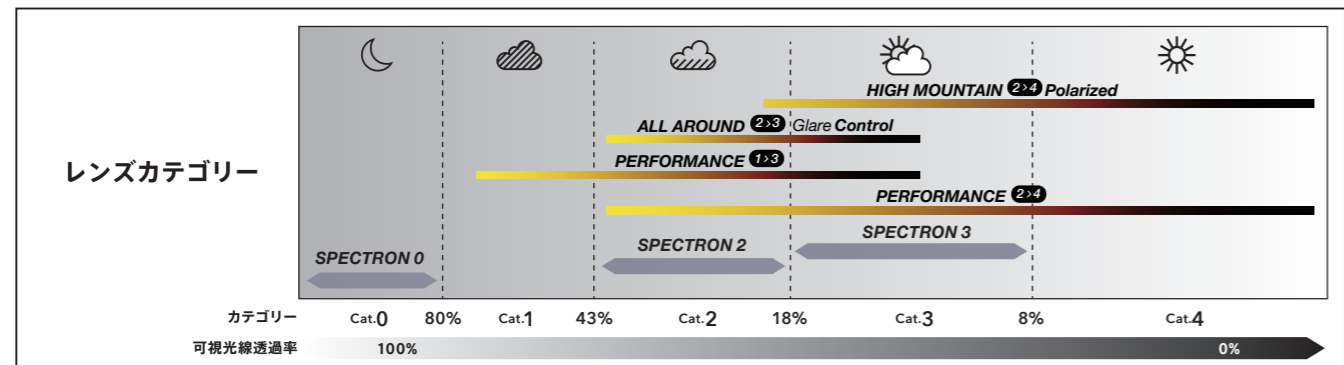
フレームレス構造の特徴は大きな視野確度を確保できることにあります。柔軟なレンズ面と軽量構造の組み合わせは優れた快適性を生み出しています。



J75673148 Black/Black (Multi fire)



NEW J75673129 Blue (Multi fire)



### AEROSPACE ¥28,500 (+税)



レンズ Reactive Performance 1-3  
(調光+アンチフォグコーティング+アンチオイル&防水コーティング)  
可視光線透過率 17~75%  
カテゴリ 1~3

レンズがフレームから独立し前方向へ剥き出しになっているデザインが特徴的なモデルです。



NEW J74033209 Red/Gray (Flash Red)

J74033217 D-gray/Orange (Red)



NEW J74034149 Black (Flash Blue)

J74034127 D-blue/Orange (Blue)

### STARWIND ¥28,500 (+税)



レンズ Reactive Performance 1-3  
(調光+アンチフォグコーティング+アンチオイル&防水コーティング)  
可視光線透過率 17~75%  
カテゴリ 1~3

女性ライダーなどの顔の小さな方に向けて設計されたゴーグルです。すべての天候に対応する調光レンズだけでなく通気性にも優れ、スタイリッシュな仕上がりになっています。



NEW J75433127 Skyblue/Pink (Red)



NEW J75433119 White (Flash Red)



J75434128 Pink/Blue (Blue)

### CYRIUS ¥26,000 (+税)



レンズ Reactive Performance 1-3  
(調光+アンチフォグコーティング+アンチオイル&防水コーティング)  
可視光線透過率 17~75%  
カテゴリ 1~3

スキーヤーとスノーボーダーのために開発されたハイエンドのモデルです。パーク、スロープ、フリーライディングなどの様々なテラインに対応し、かつ天候にも左右されることのない仕上がりになっています。



NEW J75934129 Blue/Orange (Flash Blue)



NEW J75934149 Black (Flash Blue)



NEW J75933209 Gray (Flash Red)

### AEROSPACE OTG ¥29,000 (+税)



レンズ Reactive Performance 1-3  
(調光+アンチフォグコーティング+アンチオイル&防水コーティング)  
可視光線透過率 17~75%  
カテゴリ 1~3

AEROSPACEと同じ換気機能を備えた、メガネ着用者のためのモデルです。

NEW J80534149 Black (Flash Blue)



# NORDIC made in Romania

ノルディックスキー、マウンテンツアー、スノーシュー、バイクなどのあらゆるアウトドアスポーツで使用できるコンパクトな本格的バイザーです。

## SNIPER L ¥19,000 (+税)



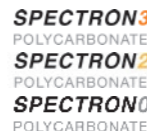
レンズ1枚でレンズカテゴリ範囲を1から3までカバーするモデルです。

レンズ Reactive Performance 1-3  
(ブルートリートメント・調光+アンチフォグコーティング+アンチオイル&防水コーティング)  
可視光線透過率 17~75%  
カテゴリ 1~3



J70034147 Black/Black(Blue)

## SNIPER L ¥13,000 (+税)



天候に合わせてレンズ交換が可能なモデルです。

交換レンズ  
クリア cat:0/パーミリオン cat:2/グレイ cat:3

J70020111 whit/black  
Spectron 3: 可視光線透過率 13%  
Spectron 2: 可視光線透過率 30%  
Spectron 0: 可視光線透過率 91%



## SNIPER L ¥11,000 (+税)



Spectron 2: 可視光線透過率 30%



J70014147 Black/Black (オレンジ/ブルートリートメント)

J70012147 Black/Black (オレンジ/マルチファイアトリートメント)

## SNIPER L ¥9,500 (+税)



クロスカントリースキーヤーの視界を広く確保するデザインが特徴的で、かつ気流抵抗を最大限に減らすとともに優れたベンチレーション機能も備えています。



J70029145 Black/Grey(Vermilion)  
Spectron 2: 可視光線透過率 30%

## SNIPER M ¥18,500 (+税)



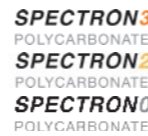
レンズ1枚でレンズカテゴリ範囲を1から3までカバーするモデル(小顔用)です。

レンズ Reactive Performance 1-3  
(調光+アンチフォグコーティング+アンチオイル&防水コーティング)  
可視光線透過率 17~75%  
カテゴリ 1~3



J69033147 black/black(Red)

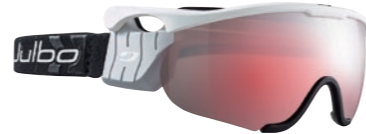
## SNIPER M ¥13,000 (+税)



天候に合わせてレンズ交換が可能なモデルです。

交換レンズ  
クリア cat:0/パーミリオン cat:2/グレイ cat:3

J69020112 mat white  
Spectron 3: 可視光線透過率 13%  
Spectron 2: 可視光線透過率 30%  
Spectron 0: 可視光線透過率 91%



## SNIPER M ¥11,000 (+税)



女性など、顔の小さな方に向けて設計されています。性能はトップモデルと同等です。



J69012117 White/Grey (オレンジカラー/マルチファイアトリートメント)  
Spectron 2: 可視光線透過率 30%

## VISOR ¥4,500 (+税)



オールラウンドでの使用が可能なリーズナブルなバイザーです。



J70029140 black/vermilion screen cat2  
Spectron 2: 可視光線透過率 30%

### REACTIV PERFORMANCE 2-4(調光)

最も明るい空から曇り空までに対応する調光レンズです。調光変化に掛かる時間は、カテゴリ2から4の間で22秒という数字を示しています。(オールラウンド仕様)



### REACTIV PERFORMANCE 1-3(調光)

夜明けから黄昏時までに対応する調光レンズです。カテゴリ範囲としては1から3が最適で、紫外線量の変化にレンズは素早く反応します。アンチフォグコーティング、およびオイル反撥コーティングが施されています。(森の中/ナイター仕様)



### REACTIV HIGH MOUNTAIN 2-4(調光/偏光)

光量に敏感に反応する偏光機能を備えた、山岳地帯や砂漠での使用を想定して開発されました。雪上の激しい眩しさのなかでも快適な視界が確保されます。アンチミストコーティングが施されています。(高い標高仕様)



### REACTIV ALL AROUND 2-3(調光)

雪上のオールラウンドライダーが快適な滑走を楽しむために開発された調光レンズです。アイシーなセクションでのホワイトアウトや雪面閃光の影響から目を保護します。(森の雪原仕様)



### SPECTRON 3

高所/海面/雪面等の光線を88%カットします。



### SPECTRON 2

高所/海面/雪面等の光線を70%カットします。



### SPECTRON 0

高所/海面/雪面等の光線を9%カットします。



# HELMET made in China

レクリエーションからプロフェッショナルまで様々なユーザーのニーズに適切に応えるために、最先端の技術導入と研究開発を続けながら最高品質のヘルメットを製造しています。

## VISOR

クリアな視界の確保と通気性は絶対的要素ですが、JULBOが誇る多くのラインナップからは様々なスタイルのモデルが選択可能です。

## SPHERE ¥36,000 (+税) 590g

着脱を簡単に行えるマグネット式バックルと軽量性を兼ね備えながら、スタイリッシュでゴージャスなスタイルを追求するスキーヤーのためのモデルです。

JCI611225 White サイズ:56/58



JCI611321 Black/Gray サイズ:58/60

レンズ Reactive Performance 2-4 (ゴールドフラッシュトリートメント・調光+アンチフォグコーティング+アンチオイル&防水コーティング)  
可視光線透過率 7~40%  
カテゴリ 2~4



レンズ Reactive Performance 1-3 (レッドトリートメント・調光+アンチフォグコーティング+アンチオイル&防水コーティング)  
可視光線透過率 17~75%  
カテゴリ 1~3



JCI611213 Black/Red サイズ:56/58  
JCI611313 Black/Red サイズ:58/60  
JCI611413 Black/Red サイズ:60/62

JCI611332 Blue サイズ:58/60  
JCI611432 Blue サイズ:60/62

**STRATO VISOR** ¥25,800 (+税) 675g

様々なテクノロジーを組み合わせて作り上げられたスタイリッシュなモデルです。軽量でデザイン性にも優れています。

レンズ Spectron 3 (ブルーフラッシュ) 可視光線透過率 13%



JCI614322 Black/Blue  
サイズ:58/60  
JCI614422 Black/Blue  
サイズ:60/62

**SPECTRON3**  
POLYCARBONATE

**NORBY VISOR** ¥31,000 (+税) 719g

エレガントでゴージャスな外観とともに優れた快適性も持ち合せています。天候に合わせてレンズ交換が可能です。

レンズ Spectron 3 (シルバーフラッシュ) 可視光線透過率 13%  
Spectron 2 (オレンジスクリーン) 可視光線透過率 30%



JC730314 Black/Red  
サイズ:58/60  
JC730414 Black/Red  
サイズ:60/62

**SPECTRON3**  
POLYCARBONATE  
**SPECTRON2**  
POLYCARBONATE

**ODISSEY** ¥19,000 (+税) 566g

軽量かつ頑丈な仕上がりになっているのは異なる素材を使用したハイブリッド製法にあります。前方と後方にベンチレーション機能を備え、3D 構造のイヤープッドは取外しが可能です。



JCI615212 Blue/Blue サイズ:56/58  
JCI615312 Blue/Blue サイズ:58/60  
JCI615412 Blue/Blue サイズ:60/62



JCI615236 Blue/Yellow サイズ:56/58  
JCI615336 Blue/Yellow サイズ:58/60  
JCI615436 Blue/Yellow サイズ:60/62



JCI615111 White/White サイズ:54/56  
JCI615211 White/White サイズ:56/58  
JCI615311 White/White サイズ:58/60

**ALL MOUNTAIN**

スキーヤー以外のニーズにも順応した、あらゆるスポーツのアクティビティで使用可能なラインナップです。

**PROMETHEE** ¥21,000 (+税) 560g

スキーやスノーボードなどのアクティビティに集中できるように、ヘルメット装着時の軽快性を重視した設計がなされています。



NEW

JCI619M12 Blue サイズ:54/58  
JCI619L12 Blue サイズ:58/62

**HAL** ¥16,500 (+税) 430g

フリーツーリングをスタイリッシュなものに進化させる、軽量でコンパクトなデザインに仕上がっています。



NEW

JCI621M14 Black サイズ:54/58  
JCI621L14 Black サイズ:58/62

**NORBY** ¥13,000 (+税) 590g

耐久性のある ABS 素材、ベンチレーション調節機能、取り外し可能なイヤープッドなどを備え、安全と安心を望むすべてのスキーヤーのためにサイズも豊富に取り揃えています。



JC731214 Black サイズ:56/58  
JC731314 Black サイズ:58/60  
JC731414 Black サイズ:60/62  
JC731514 Black サイズ:62/64

**MISSION** ¥16,500 (+税) 444g

周囲の音が聴き取りやすく取外し可能なメッシュ素材を用いたイヤープッド、マグネット式のバックル、そしてベンチレーション機能を備えた軽量のモデルです。



NEW

JCI616211 White/Gray サイズ:56/58  
JCI611311 White/Gray サイズ:58/60  
JCI611411 White/Gray サイズ:60/62



NEW

JCI619M21 Gray/Orange  
サイズ:54/58  
JCI619L21 Gray/Orange  
サイズ:58/62



NEW

JCI621M12 Blue サイズ:54/58  
JCI621L12 Blue サイズ:58/62



JC731237 Blue/Blue サイズ:56/58  
JC731337 Blue/Blue サイズ:58/60  
JC731437 Blue/Blue サイズ:60/62  
JC731537 Blue/Blue サイズ:62/64





Made in France



TSLはヨーロッパにおけるスノーシューのマーケットを牽引する存在です。仏アルプスの心臓部アヌシーを拠点とし、研究開発に関わるアクティビティーの数々(クライミング、ハイキング、ウォーキングなど)を容易に行える環境が広がっています。イノベーションこそが新しい製品を生み出すための必要条件であるという考えのもと、ユーザーのニーズを満たすために研究が行われた特許申請数は60を超えています。TSLのイノベーションは留まることを知りません。

© Marc Muller

## TSL アンクルベルト

ビンディングからブーツが抜けてしまうことは危険な事故を引き起こし、またブーツとフレームの相性が良くない場合はストレスを感じやすくなります。TSLのアンクルベルトはそのような事故やストレスを回避するために開発されました。

## 3D FRAME (418/438)

カンジキのように、踵から着地できることに特徴があります。ビンディング下部のフレームに抜けのスペースがあり、踵が地面にダイレクトに着地する構造になっています(TSL特許取得済)。また、フレーム裏側のスチール製グリップはあらゆる雪のコンディションで大きな効果を発揮します。

## HIGHLANDER

あらゆる雪のコンディション(湿雪、乾雪、アイスバーン、クラストなど)に対応したフレームです。柔らかい雪に対応するクロスバー、硬い雪に対応するフレーム周りのグリップ、他にもクランボンやフロントスチールグリップなど、様々なグリップ効果を期待できるシリーズです。

## SYMBIOZ

ハイパーフレックスとは、機械的な歩き方になりがちな従来のフレームを改良した、軽量で柔軟性のあるフレックス構造です。凹凸のある斜面でも足に掛かる負担を軽減し、ストレスの少ない自然な歩き方で長時間のウォーキングを楽しむことができます。

## HIGHLANDER

### HIGHLANDER ADJUST PFRHL190 ¥39,000 (+税)

BOAシステム採用のビンディングを使用しています。BOA以外の設定は初期使用時の値がそのまま保持されます。

サイズ	S M L
全長	S/525mm M/615mm L/690mm
幅	S/190mm M/210mm L/225mm
重量	S/1780g M/1860g L/2000g(ペア)
適応総重量	S/30~80kg M/50~120kg L/70~140kg
ブーツサイズ	S/37~44 M/39~47 L/41~50(EU)



NEW



### HIGHLANDER EXPEDITION PFRHL191 ¥36,000 (+税)

素早くかつ効率的な着脱を可能にするメモリーロックシステム機能を備えています。

サイズ	S M L
全長	S/525mm M/615mm L/690mm
幅	S/190mm M/210mm L/225mm
重量	S/1820g M/1890g L/2030g(ペア)
適応総重量	S/30~80kg M/50~120kg L/70~140kg
ブーツサイズ	S/37~44 M/39~47 L/41~50(EU)



NEW



### HIGHLANDER ORIGINAL PFRHL192 ¥33,000 (+税)

ラチェットによる足首部分の調節、また足首周辺の素材は滑りにくいものを使用しています。BOAフィットシステムを搭載。

サイズ	S M L
全長	S/525mm M/615mm L/690mm
幅	S/190mm M/210mm L/225mm
重量	S/1780g M/1850g L/2030g(ペア)
適応総重量	S/30~80kg M/50~120kg L/70~140kg
ブーツサイズ	S/37~44 M/39~47 L/41~50(EU)



NEW



### HIGHLANDER TOUR PFRHL193 ¥30,000 (+税)

ストラップを引っ張るだけで簡単に締め付けを行うことができます。ハイキングにおすすめの軽量ビンディングです。

サイズ	S M L
全長	S/525mm M/615mm L/690mm
幅	S/190mm M/210mm L/225mm
重量	S/1770g M/1840g L/1980g(ペア)
適応総重量	S/30~80kg M/50~120kg L/70~140kg
ブーツサイズ	S/37~44 M/39~47 L/41~50(EU)



NEW



## UP&DOWN

踵がフレームから地面に抜けるため、長時間の下りの際に爪先部に掛かる負担を軽減できるモデルです。

### 418 アップダウン GRIP PFRUDG140 ¥31,000 (+税)

カラー	GYV(グアバ)
全長	575mm
幅	210mm
重量	1920g(ペア)
適応総重量	40~80kg
ブーツサイズ	35~44(EU)



### 438 アップダウン GRIP PFRUDG150 ¥31,500 (+税)

カラー	GYV(グアバ)
全長	640mm
幅	225mm
重量	2060g(ペア)
適応総重量	60~120kg
ブーツサイズ	38~46(EU)



NEW



## GRIP

フレームの裏側にスチール製のグリップ(歯)を備えており、アイスバーンなどの状況に対応します。

### 305 HIKE GRIP PFRHG752 ¥26,500 (+税)

カラー	EMR(エメラルド)
全長	550mm
幅	205mm
重量	1800g(ペア)
適応総重量	30~80kg
ブーツサイズ	37~45(EU)

NEW



### 325 HIKE GRIP PFRHG830 ¥27,000 (+税)

カラー	EMR(エメラルド)
全長	595mm
幅	220mm
重量	1980g(ペア)
適応総重量	50~120kg
ブーツサイズ	39~50(EU)



NEW



## SYMBIOZ

### SYMBIOZ ADJUST PFRSS1803 ¥47,000 (+税)

ハイパーフレックスの柔軟性と BOA システムを組み合わせたモデルです。

サイズ	S M L
全長	S/525mm M/590mm L/690mm
幅	S/190mm M/210mm L/225mm
重量	S/1810g M/1910g L/2110g (ペア)
適応総重量	S/30~80kg M/50~120kg
	L/70~140kg
ブーツサイズ	S/37~44 M/39~47
	L/41~50 (EU)



### SYMBIOZ ELITE PFRSL180 ¥44,000 (+税)

ハイパーフレックスの柔軟性をカーボンで実現したモデルです。完璧なグリップ力を発揮し、雪面での滑りを食い止めます。

サイズ	S M L
全長	S/525mm M/590mm L/690mm
幅	S/190mm M/210mm L/225mm
重量	S/1860g M/1960g L/2160g (ペア)
適応総重量	S/30~80kg M/50~120kg
	L/70~140kg
ブーツサイズ	S/37~44 M/39~47 L/41~50 (EU)



### SYMBIOZ MOTION 2 PFRSS189 ¥37,500 (+税)

ハイパーフレックス部分の構造はカーボンではなくサーモプラスチックを使用して柔軟性を生み出しました。スチール製の歯を備えたフレームは雪上でのウォーキングを快適なものにします。

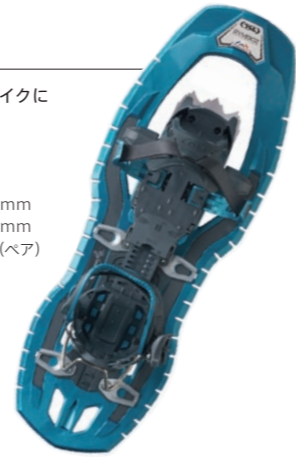
サイズ	S M L
全長	S/525mm M/590mm L/690mm
幅	S/190mm M/210mm L/225mm
重量	S/1930g M/2030g L/2230g (ペア)
適応総重量	S/30~80kg M/50~120kg
	L/70~140kg
ブーツサイズ	S/37~44 M/39~47
	L/41~50 (EU)



### SYMBIOZ ACCESS PFRSL187 ¥31,000 (+税)

軽量性を追求し、スチール製の歯を軽量スパイクに置き換えたモデルです。冬の雪上でも軽快なウォーキングを可能にします。

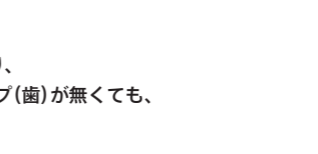
サイズ	S M L
全長	S/525mm M/590mm L/690mm
幅	S/190mm M/210mm L/225mm
重量	S/1720g M/1820g L/2020g (ペア)
適応総重量	S/30~80kg M/50~120kg
	L/70~140kg
ブーツサイズ	S/37~44 M/39~47
	L/41~50 (EU)



### SYMBIOZ RACING PFRSR182 ¥31,000 (+税)

超軽量かつ柔軟性に優れており、雪上での快適なランニングや激しいレースにも対応するモデルです。

全長	538mm
幅	204mm
重量	640g (ペア)
適応総重量	40~100kg
ブーツサイズ	36~47 (EU)



## 3D FRAME

フレームの裏側にスチール製のスパイク(滑り止め)が合計12コ埋め込まれており、硬い雪道やアイスバーンを歩く際に絶大な効果を発揮します。スパイクやグリップ(歯)が無くて、柔軟性のあるフレームが雪面に食い込むような構造になっています。

## ADJUST | BOAシステムと3Dフレームを組み合わせたハイテクなスノーシューです。

### 305 ADJUST PFRA753 ¥31,000 (+税)

カラー	DKG(ダークグレイ)
全長	550mm
幅	205mm
重量	1610g(ペア)
適応総重量	30~80kg
ブーツサイズ	37~45 (EU)



### 325 ADJUST PFRA829 ¥31,500 (+税)

カラー	DKG(ダークグレイ)
全長	595mm
幅	220mm
重量	1790g(ペア)
適応総重量	50~120kg
ブーツサイズ	39~50 (EU)



## TOUR | 爪先部分の調節が簡単で、軽量性を重視して設計されたフリーツーリング用モデルです。

### 305 ツアー PFRT773 ¥23,500 (+税)

カラー	CLS(セレスシャル)
全長	550mm
幅	205mm
重量	1630g(ペア)
適応総重量	30~80kg
ブーツサイズ	37~45 (EU)



### 325 ツアー PFRT806 ¥24,000 (+税)

カラー	CLS(セレスシャル)
全長	595mm
幅	220mm
重量	1810g(ペア)
適応総重量	50~120kg
ブーツサイズ	39~50 (EU)



## RIDE | 足首部分は滑りにくい素材を使用し、爪先部は3段階の調節機能を備えています。軽快なハイキングを楽しむことができます。

### 305 ライト PFRRI764 ¥22,000 (+税)

カラー	CCT(カクタス)
全長	550mm
幅	205mm
重量	1590g(ペア)
適応総重量	30~80kg
ブーツサイズ	37~45 (EU)



### 325 ライト PFRRI823 ¥22,500 (+税)

カラー	CCT(カクタス)
全長	595mm
幅	220mm
重量	1770g(ペア)
適応総重量	50~120kg
ブーツサイズ	39~50 (EU)



## INITIAL | 爪先部分にBOAシステムが搭載されたモデルです。足首部分は滑りにくい素材を使用し、調節はラチェットのみになっています。

### 305 イニシャル PFRPI754 ¥23,000 (+税)

カラー	APC(アプリコット)
全長	550mm
幅	205mm
重量	1680g(ペア)
適応総重量	30~80kg
ブーツサイズ	37~45 (EU)



### 325 イニシャル PFRPI832 ¥23,500 (+税)

カラー	APC(アプリコット)
全長	595mm
幅	220mm
重量	1860g(ペア)
適応総重量	50~120kg
ブーツサイズ	39~50 (EU)



## PIONEER | 頑丈なスチール製ヒールアップパーとヒールブロッカー、そしてサイズ調節も簡単なスノーシュー初心者にも最適なモデルです。

### 305 パイオニア PFRPI775 ¥21,000 (+税)

カラー	CRT(クリスタル)
全長	550mm
幅	205mm
重量	1650g(ペア)
適応総重量	30~80kg
ブーツサイズ	35~43 (EU)



### 325 パイオニア PFRPI831 ¥21,500 (+税)

カラー	CRT(クリスタル)
全長	595mm
幅	220mm
重量	1830g(ペア)
適応総重量	50~120kg
ブーツサイズ	39~47 (EU)



## JUNIOR

容易に装着可能なビンディングと超軽量フレームが組み合わさったジュニアのためのモデルです。  
 長年研究を行い蓄積してきたデータ(体型や体力など)に基づいて開発が行われました。

### 302 フリーズ PFRF698 ¥11,800 (+税)

カラー	DNB(ドナウ)
全長	485mm
幅	180mm
重量	800g(ペア)
適応総重量	20~50kg
ブーツサイズ	30~40(EU)



### 302 ルーキー PFRR696 ¥10,500 (+税)

カラー	SPC(スパイシー)
全長	485mm
幅	180mm
重量	700g(ペア)
適応総重量	20~50kg
ブーツサイズ	27~37(EU)



## KIDOO

装着していることを忘れてしまうくらいに  
 軽量なモデルなので、子供たちは  
 雪原を自由に散策できます。

### KIDOO PFRK094 ¥8,500 (+税)

カラー	KIW(キウィ)
ブーツサイズ	27~36(EU)
全長	440mm
幅	170mm
重量	610g(ペア)
適応総重量	15~30kg



## ACCESSORIES

### アイゼン4本爪(205.225.305.325.206.226用)ペア 1403 ¥9,000 (+税)

### アイゼン(217.227用)ペア 1404 ¥9,000 (+税)



### グリップクロー(305専用)ペア PFEQ076 ¥8,500 (+税)

### グリップクロー(325専用)ペア PFEQ068 ¥8,500 (+税)

### グリップクロー(418/438専用)ペア PFEQ152 ¥8,500 (+税)



## NORDIC WALKING

made in France

### Tactil series

TACTIL ボールはノルディックウォーキング・ユーザーのために開発されました。グリップとストラップは  
 マグネット方式による簡単な脱着が可能で、外観もスポーティーなデザインに仕上がっています。チップは室内/野外を  
 問わず使用可能な設計になっており、地面を的確につかむグリップ力は驚くほどの高性能さを誇っています。

### TACTIL C100 PFBNT1115 ¥20,500 (+税)

サイズ	105~125cm(5cmピッチ)
シャフト	カーボン100%
ストラップ	マジックマグネットストラップ
チップ	プロスオーバーパッド
重さ	250g(ペア/115cm)



### TACTIL C70 PFBNT1116 ¥15,500 (+税)

サイズ	105~125cm(5cmピッチ)
シャフト	カーボン70%
ストラップ	マジックマグネットストラップ
チップ	プロスオーバーパッド
重さ	300g(ペア/115cm)



### クロウ・オーバーグリップ MPBA370 ¥500 (+税)

出荷単位 1ヶ



### クロウ・オーバーグリップ MPBA490 ¥500 (+税)

出荷単位 1ヶ



## GAITERS

made in Vietnam

### TSLトレックL 1007 ¥5,500 (+税)

カラー	BLK(ブラック) RED(レッド) GRY(グレイ)
素材	420Dポリアミド/PU(防水)
機能	フロントジッパー&ベルクロ 下部:グリップングラバーバンド+ フロントフック+アジャスタブルストラップ 上部:ワイドラバーストラップ 中間:締め付け用ラバーバンド
適応ブーツサイズ	38~49
高さ	40cm
重さ	300g(ペア)



### TSLトレックM 1006 ¥5,300 (+税)

カラー	BLK(ブラック) RED(レッド) GRY(グレイ)
素材	420Dポリアミド/PU(防水)
機能	フロントジッパー&ベルクロ 下部:グリップングラバーバンド+ フロントフック+アジャスタブルストラップ 上部:ワイドラバーストラップ 中間:締め付け用ラバーバンド
適応ブーツサイズ	35~43
高さ	38cm
重さ	250g(ペア)

### TSLゲイターL 1004 ¥4,800 (+税)

カラー	BLK(ブラック)
素材	420Dポリアミド/PU防水
機能	リアジッパー 下部:グリップングラバーバンド+フロントフック+アジャスタブルストラップ 上部:ワイドラバーストラップ 中間:締め付け用ラバーバンド
適応ブーツサイズ	38~49
高さ	40cm
重さ	220g(ペア)



### TSLゲイターM 1003 ¥4,600 (+税)

カラー	BLK(ブラック)
素材	420Dポリアミド/PU防水
機能	リアジッパー 下部:グリップングラバーバンド+フロントフック+アジャスタブルストラップ 上部:ワイドラバーストラップ 中間:締め付け用ラバーバンド
適応ブーツサイズ	35~43
高さ	38cm
重さ	200g(ペア)

### TSLゲイターショート 1002 ¥4,200 (+税)

カラー	GRY(グレイ) RED(レッド)
素材	420Dポリアミド/PU防水
機能	リアジッパー 下部:グリップングラバーバンド+フロントフック+アジャスタブルストラップ 上部:ワイドラバーストラップ
適応ブーツサイズ	36~45
高さ	27cm
重さ	150g(ペア)



# SLED made in France

## TSLウィーズ1 1412 ¥3,200 (+税)

ブレーキの有無、また1人用と2人用から選択できます。

カラー BRY(ベリー) BLI(ブルーアイランド) GYV(グアバ) BLK(ブラック)  
 サイズ 80,5×46×20,5cm  
 重さ 1350g  
 1人用ソリ(ブレーキ付)



## TSLウィーズ2 1413 ¥4,100 (+税)

カラー BRY(ベリー) BLI(ブルーアイランド) GYV(グアバ) BLK(ブラック)  
 サイズ 90,5×48×20,5cm  
 重さ 1450g  
 2人用ソリ(ブレーキ付)



## TSLウェーブ1 1416 ¥2,900 (+税)

カラー BLK(ブラック)  
 サイズ 80,5×46×20,5cm  
 重さ 1300g  
 1人用ソリ(ブレーキ無し)



## TSLウェーブ2 1417 ¥3,800 (+税)

カラー BLK(ブラック)  
 サイズ 90,5×48×20,5cm  
 重さ 1400g  
 2人用ソリ(ブレーキ無し)



## TSLディドゥー 1411 ¥5,600 (+税)

小さな子供が安定して座ることができるように3段階の調節シートベルトが付いています。また、後部の滑走面が幅広になっており、ひっくり返りにくい設計になっています。

カラー BLI(ブルーアイランド) BRY(ベリー)  
 サイズ 74×50×32cm  
 重さ 1600g



## TSLフリスビー 1414 ¥2,200 (+税)

スリリングな360°回転が楽しめます。握りやすく丈夫なハンドルが2つ付いています。

カラー JGL(ジャングル)  
 サイズ 直径60cm  
 重さ 750g



## TSLスライディー 1415 ¥1,200 (+税)

新雪、深雪などのコンディションでも楽しむことができます。

カラー GRN(グリーン) RED(レッド) BLU(ブルー) PNK(ピンク)  
 サイズ 70×43cm  
 重さ 360g



## TSLクイッキー 1401 ¥500 (+税)

子供から大人まで楽しむことができるスレッドです。

カラー GRN(グリーン) RED(レッド) BLU(ブルー) PNK(ピンク)  
 サイズ 54×33cm  
 重さ 210g



### THE OAC STORY

OACが世界各国に送り出している各種スキーやビンディングは、ノルディック文化をバックグラウンドにした地元フィンランド(タンペレ)の地の利とともに、最先端の技術や素材を利用して製造が行われています。雪上であればどんな場所でも、そして誰もがアクティブにスキーを楽しめる、そのような自由を実現可能にしているのはOACの誇るイノベーションにあります。

## OAC KAR 147 UC147 ¥53,500 (+税)

## OAC KAR 147+Binding UC147B ¥82,000 (+税)

スキー・ツーリング、およびスキー・シュエなどのアクティビティーを楽しむことができるモデルです。スチール製エッジは直進安定性を生み、アイスバーン状況下においても優れた効果を発揮します。

サイズ 147cm  
 サイドカット 125-110-122mm  
 重量 1200g/ビンディング無  
 コア エラスティックフォームコア  
 Base シンタード2500

OACブレイドボックスコンストラクション・強化ビンディングエリア  
 スチールエッジ・モヘアミックススキン・ユニコートスキーベース



## OAC WAP 127 UC127 ¥49,500 (+税)

## OAC WAP 127+Binding UC127B ¥76,000 (+税)

ショートかつワイドな幅、そして滑走面の半分以上にスキンが施されており、深雪でのフローティングとグリップ力を発揮します。スチール製エッジではないため、全体の重量は軽く抑えられています。ショートハンティング・スキー、スキー・シュエに適したモデルです。

サイズ 127cm  
 サイドカット 135-120-132mm  
 重量 1000g/ビンディング無  
 コア エラスティックフォームコア  
 Base ユニコートスキーベース

OACブレイドボックスコンストラクション・強化ビンディングエリア・モヘアミックススキン



## OAC XCD 160 XCD160 ¥61,500 (+税)

## OAC XCD 160+Binding XCD160B ¥86,000 (+税)

軽量かつスキン面積の少ない本モデルは、クロスカントリー・ダウンヒルといったアクティビティーを想定して製造されました。サンデー・ツーリングだけでなく、カイト・スキーを楽しむ人たちにも適しています。

サイズ 160cm  
 サイドカット 85-72-80mm  
 重量 900g/ビンディング無  
 コア エラスティックフォームコア  
 Base シンタード2500

OACブレイドボックスコンストラクション・強化ビンディングエリア・スチールエッジ・モヘアミックススキン



## OAC GT XCD GT ¥61,000 (+税)

## OAC GT+Binding XCD GTB ¥88,000 (+税)

XCDモデルよりもスキン面積を大きく持ち、強化されたグリップ力を体感できます。長時間のツーリングでもトレイルにおけるアクティビティーを存分に楽しむことが可能です。

サイズ 160cm  
 サイドカット 116-86-100mm  
 重量 1050g/ビンディング無  
 コア エラスティックフォームコア  
 Base ユニコートスキーベース

OACブレイドボックスコンストラクション・強化ビンディングエリア・スチールエッジ・モヘアミックススキン



## OAC POH 100 UC100 ¥37,500 (+税)

## OAC POH 100+Binding UC100B ¥60,000 (+税)

子供のためのスキーを作ってほしいという要望から生まれたモデルです。

サイズ 100cm  
 サイドカット 98-80-82mm  
 重量 450g/ビンディング無  
 コア エラスティックフォームコア  
 Base ユニコートスキーベース

OACブレイドボックスコンストラクション・強化ビンディングエリア・ナイロンモヘアミックススキン



## OAC EA BINDING OACB ¥26,800 (+税)

長年のビンディング開発における技術と経験に支えられて完成した、究極のユニバーサル・ビンディングです。安定感のある歩行と滑走を可能にするフレックス・プレートとヒンジ・ポイント、さらにサイズ調節も容易です。  
 ※プラスチック製ブーツは不可。  
 柔軟なソールを持つブーツをご使用ください。

重量 1050g/ペア  
 ブーツサイズ ブーツソール長24~38cm  
 N75スクリューパーターン



## OAC EA KID BINDING OACKB ¥23,000 (+税)

子供用スキーのための設定と調節が施されたビンディングです。

重量 1000g/ペア  
 ブーツサイズ ブーツソール長22.5~30.5cm  
 N75スクリューパーターン

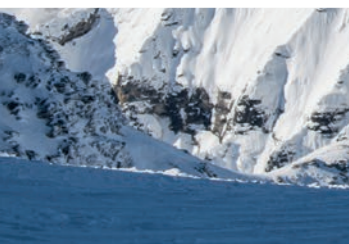


# MONTANA<sup>®</sup> skins

MADE IN SWISS



1936 年以来、Montana はクライミング・スキンの製造を行ってきました。アザラシの革から開発に着手し、その後さまざまな研究を推し進めながらスキンの可能性を追求してきました。全世界のユーザーに向けてスキンの高品質性を最初にアピールしたのは Montana です。



## CUT YOUR SKINS

### Montamix (SKI CLAMP / TAIL CLIP/185cm)

- モンタミックス スキークランプセット 100mm カラー:ORG/GRY 108868 ¥24,500 (+税)
- モンタミックス スキークランプセット 120mm カラー:ORG/GRY 108873 ¥27,000 (+税)
- モンタミックス スキークランプセット 130mm カラー:ORG 108878 ¥28,000 (+税)
- モンタミックス スキークランプセット 140mm カラー:ORG 108883 ¥29,000 (+税)

セット内容:(ストレートスキン185cm×2、SKI CLAMP×2、テールクリップ×2、スキンバック×1、1mプロテクションネット×2、トリミングナイフ×1、パッケージ)

### Montanyl (SKI CLAMP / TAIL CLIP/185cm)

- モンタニル スキークランプセット100mm 108869 ¥23,500 (+税)
- モンタニル スキークランプセット120mm 108874 ¥26,000 (+税)
- モンタニル スキークランプセット130mm 108879 ¥27,000 (+税)

プロテクション・ネット 140mm/1m 108972 ¥700 (+税) made in China

プロテクション・フィルム(クリア) made in Germany

- 100mm×1m 107792 ¥600 (+税)
- 140mm×1m 107794 ¥700 (+税)
- 170mm×1m 108130 ¥800 (+税)
- 140mm×50m 10779450 ¥32,000 (+税)
- 170mm×50m 10813050 ¥37,000 (+税)

テール・クリップ(ペア) 107207 ¥1,600 (+税)



グルー・チューブ75ml 108033 ¥2,400 (+税)

リベット100ヶ入 102511 ¥2,400 (+税)



スキンバッグ 107955 ¥1,300 (+税) made in China

スキン収納カバーペア 60×17.5cm 108044 ¥2,600 (+税) made in China



トリミング・ナイフ 108988 ¥1,500 (+税)



グルーテープ

- 160mm×4m 108267 ¥3,700 (+税)
- 120mm×4m 108000 ¥2,700 (+税)
- 160mm×50m 108268 ¥31,000 (+税)
- 120mm×50m 107494 ¥23,000 (+税)



タイプA

タイプB



Montarace High Speed/Race Skins  
モンタレースハイスピード  
109604A/109604B ¥19,000 (+税)

- タイプA セット内容:(ラウンドコード付き160cm×65mm×2スキン、プロテクションフィルム×2、マニュアルパッケージ)
- タイプB セット内容:(ラウンドコード付き134cm×65mm×2スキン、プロテクションフィルム×2、マニュアルパッケージ)



プロテクション・ネット



トリミングナイフ



スキンバック

## CUT & GO SET

### Montarace High Speed (SKI CLAMP / TAIL CLIP)

- モンタレースハイスピード スキークランプセット 120mm/L 108895 ¥31,000 (+税)
- モンタレースハイスピード スキークランプセット 130mm/XL 108900 ¥32,000 (+税)
- モンタレースハイスピード スキークランプセット 140mm/XXL 108905 ¥33,500 (+税)

### Montamix (SKI CLAMP / TAIL CLIP)

- モンタミックス スキークランプセット100mm/M/L カラー:ORG/GR 108893 ¥26,000 (+税)
- モンタミックス スキークランプセット120mm/L/XL カラー:ORG/GRY 108898 ¥28,000 (+税)
- モンタミックス スキークランプセット130mm/L/XL カラー:ORG/GRY 108903 ¥29,500 (+税)
- モンタミックス スキークランプセット140mm/XL/XXL カラー:ORG/GRY 108908 ¥30,500 (+税)

セット内容:(ストレートスキン(M L XL XXL)×2テールクリップ付、SKI CLAMP×2、スキンバック×1、1mプロテクションネット×2、トリミングナイフ×1、パッケージ)

### Montanyl (SKI CLAMP / TAIL CLIP)

- モンタニル クランプセット100mm/M/L 108894 ¥25,000 (+税)
- モンタニル クランプセット120mm/L/XL 108899 ¥27,000 (+税)
- モンタニル クランプセット130mm/L/XL 108904 ¥28,500 (+税)

### Montarace High Speed : モヘア 100%

超軽量で滑走性に優れたモヘア100%のスキン。ファットスキー、スピードツーリングに適しています。

### Montamix : モヘア 65% / ナイロン 35%

耐久性と滑走性を兼ね備えたオールラウンドのスキン。価格もリーズナブルに抑えられています。

### Montanyl : ナイロン 100%

水分吸収率が低く、かつ耐久性があるため、春のシーズンに威力を発揮します。

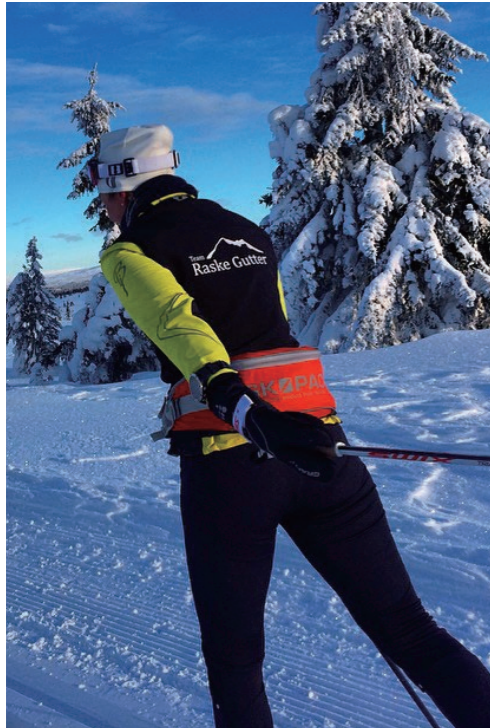
### MONTANA SKIN サイズチャート

M	160~169cm
L	170~179cm
XL	180~189cm
XXL	190~200cm



# SKIPAC®

PAC INVENTION™ nordic Made in Norway



ノルディックスポーツ発祥の地、ノルウェーで開発されたバッグです。  
長いスキーやポールなどを持ち運んだ後に邪魔だったケースが、  
違う用途としても活用できる画期的なアイデアを持ったアイテムです。



### NORDIC the original 10001

¥8,500 (+税)

ポリウム 3.5ℓ  
重量 340g  
素材 ナイロンダイヤモンドリップストップ  
カラー ブルー / リフレクソプリント



### ROLLER 20001 ¥8,500 (+税)

ローラースキーやポールを収納するだけでなく、  
ウェストバッグ、ウォーターベルト、バックパック、シートカバーなどにも  
変更可能な、用途に合わせて様々な使い方ができる優れたバッグです。

ポリウム 5ℓ  
重量 420g  
素材 ナイロンダイヤモンドリップストップ  
カラー ブラック / リフレクソプリント  
リムーバブルストラップ×2  
防水インーポケット (携帯電話、財布等)



ミヤコ・スポーツ 株式会社

本社 〒111-0053 東京都台東区浅草橋 5-8-6  
札幌営業所 〒064-0951 札幌市中央区宮ノ森1条 6-3-1  
仙台営業所 〒984-0042 仙台市若林区大和町 4-20-20  
新潟営業所 〒950-0973 新潟市中央区上近江 4-9-19 近江ビル 3F  
太田営業所 〒373-0063 群馬県太田市鳥山下町 713  
大阪営業所 〒564-0063 吹田市江坂町 1-22-22 盟友ビル 6F

Tel.03-3863-6811  
Tel.011-643-6363  
Tel.022-284-3131  
Tel.025-283-3771  
Tel.0276-22-3851  
Tel.06-6385-1711

●掲載された価格はメーカーの希望小売価格です。  
●製品の仕様、デザイン、カラー、価格等は改良等の為、  
予告なしに変更することもあります。あらかじめご了承下さい。

[www.miyakosports.co.jp](http://www.miyakosports.co.jp)